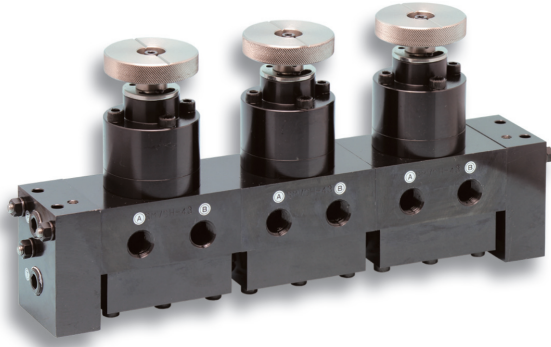


多連式 手動切替弁

SMVCH-43 シリーズ

(受注生産品)

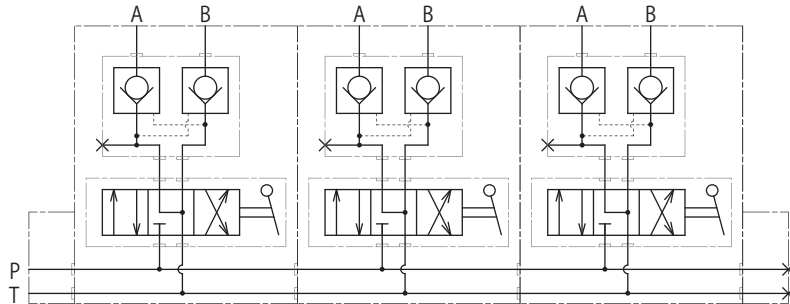
写真



特長

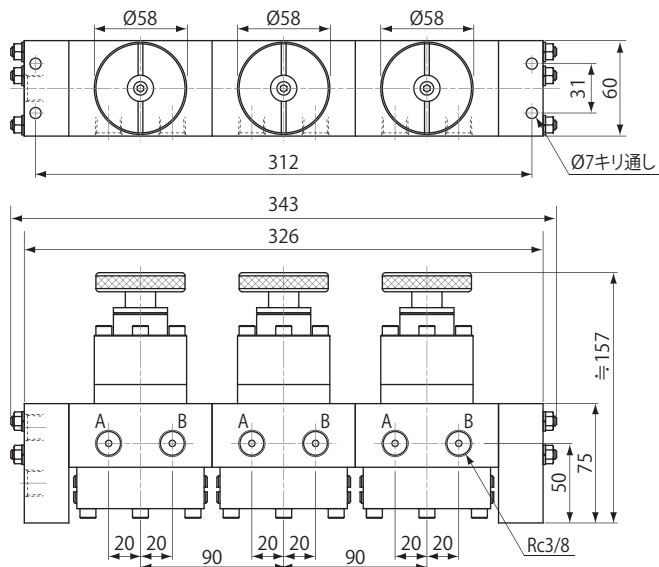
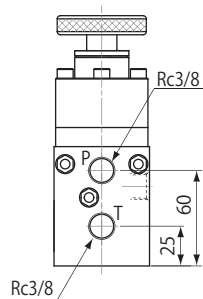
- 多数のシリンダを個別に操作することができる多連型の手動切替弁です。
- ロータリー式切換バルブの採用により、内部リークが極めて少ないバルブです。
- バルブを連結してコンパクトにまとめることができ用途に合わせて、6連式や12連式なども製作可能です。
- 使用用途に応じて、バルブ中立時種別をオールポートブロックにしたり、パイロット操作チェック弁無し型を連結することも可能です。

油圧回路図(3連型) [型式:SMVCH-43P-3]



仕様

最高使用圧力	70MPa
最大流量	3L/min
Tポート許容背圧	1.5MPa
概略質量(3連型の場合)	15.3kg



※切換過渡期はオールポートオープンになります。

※記載内容は予告なく変更することがございます。

製造元 **理研精機株式会社**

新潟県小千谷市大字穉生乙664番地

総発売元 **理研機器株式会社** <http://www.rikenkiki.co.jp>

本社 〒108-0074 東京都港区高輪4-24-50 ☎ 03(3447)1151(代) FAX 03(5488)7022
 大阪支店 〒564-0052 大阪府吹田市広芝町10-21 ☎ 06(6384)2766(代) FAX 06(6368)2333
 福岡営業所 〒812-0011 福岡市博多区博多駅前3-12-3 ☎ 092(411)4440(代) FAX 092(415)1011
 理研液圧上海 〒201206 上海浦東金橋出口加工区台橋路28号 ☎ +86-21-5899-7500 FAX +86-21-5899-6755