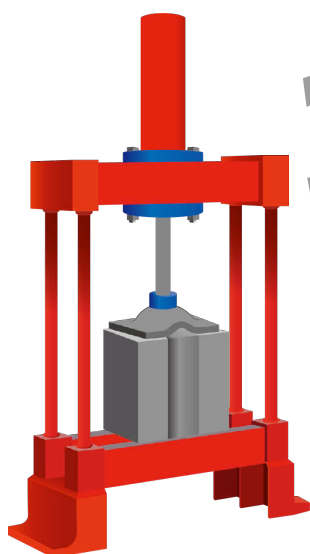




TOOL **RIKEN** **LESS** **SET**

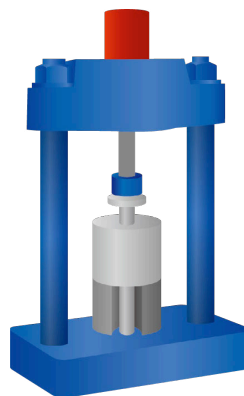
— **RIKEN ツールレスセットカタログ** —

押



プレス台 ➡ 10ページ

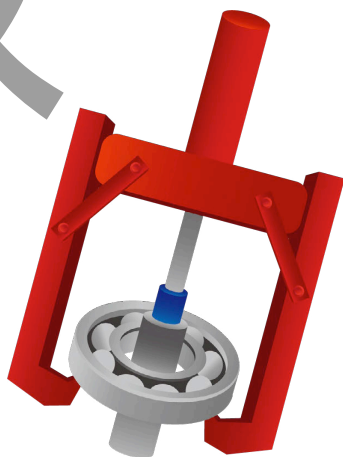
潰



ミニプレス台 ➡ 18ページ

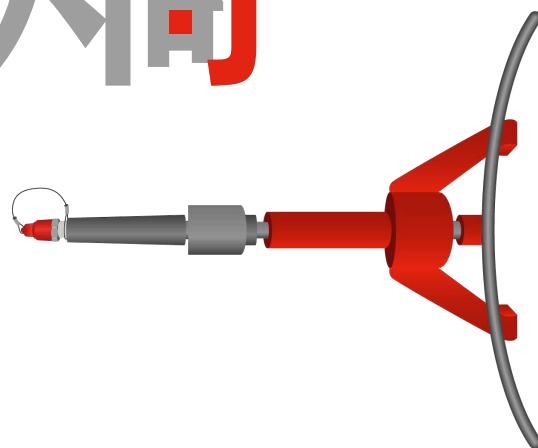
RIKENツールレスセットは様々なお仕事に対応可能です。

抜



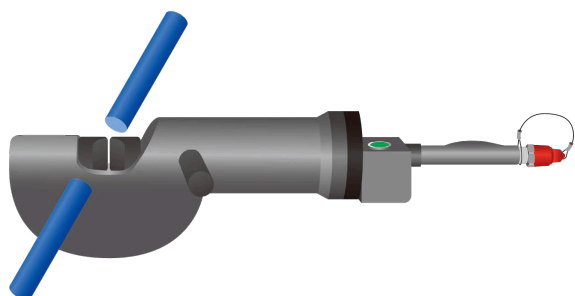
カップリングプーラ ➡ 24ページ

矯



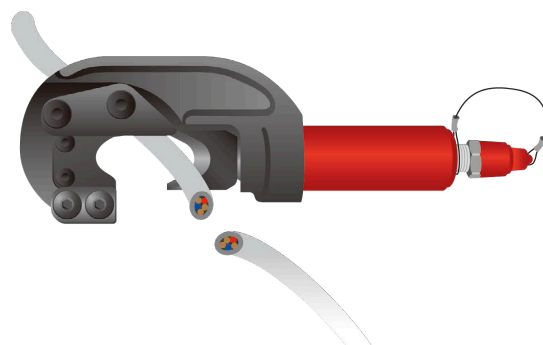
ストレートナー ➡ 32ページ

断



ロッドカッター → 38ページ

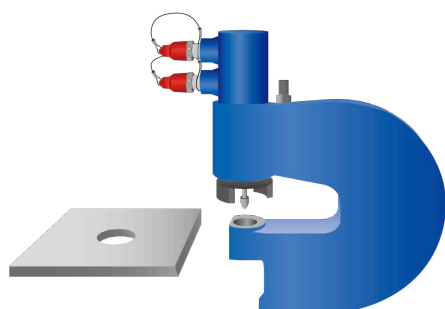
切



ケーブルカッター → 44ページ

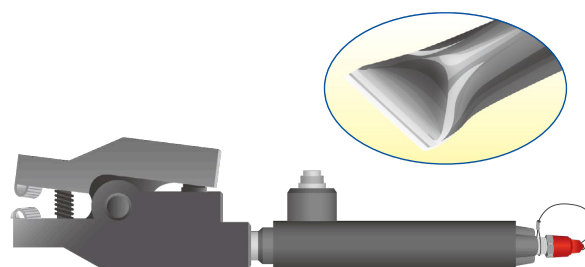
ご希望の該当ページにてご選定ください。

穴



ポンチング → 48ページ

塞



ピンチオフプレス → 54ページ

油圧に初めて触れる



油圧って
難しそう

圧力と出力の
違いって何？

ポンプって
必要なの？

何を揃えれば
良いのか
わからない

組込作業に不安がある



- ◆ シールテープの巻き方
- ◆ ホースのねじ込み
- ◆ トルク管理
- ◆ エア抜き

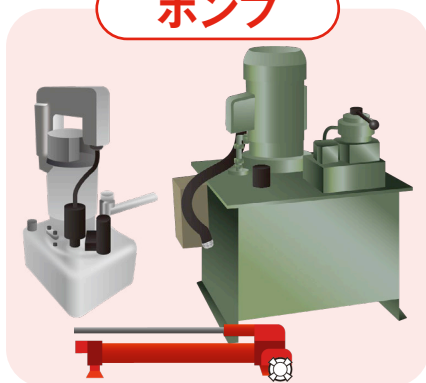


そんなお悩みに、**RIKENツールレスセット！**

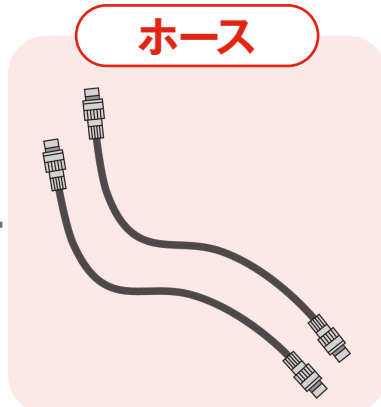
◆ 弊社でお仕事に必要なユニット構成を設定

- ご使用用途に合わせて、最適なユニット構成を弊社で予め設定。
- ポンプの圧力、吐出量、タンク油量等、お客様が選定で迷うことはありません。

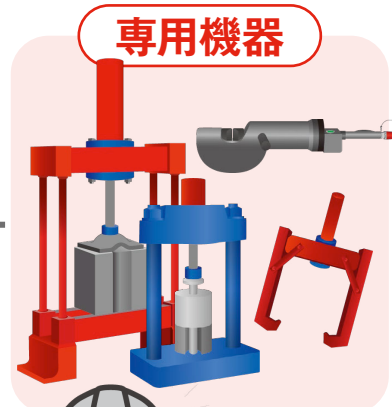
ポンプ



ホース



専用機器

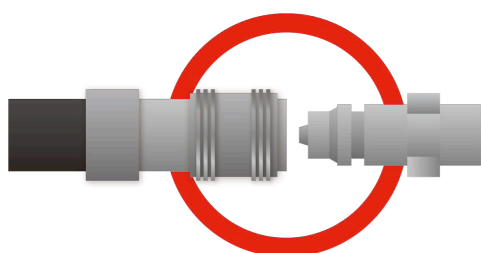


忙しくてじっくり考えて
選定や打合せの時間が取れないお客様や、
選定漏れに不安があるお客様もご安心ください！



◆ 組込作業に工具不要。すべてワンタッチ接続。

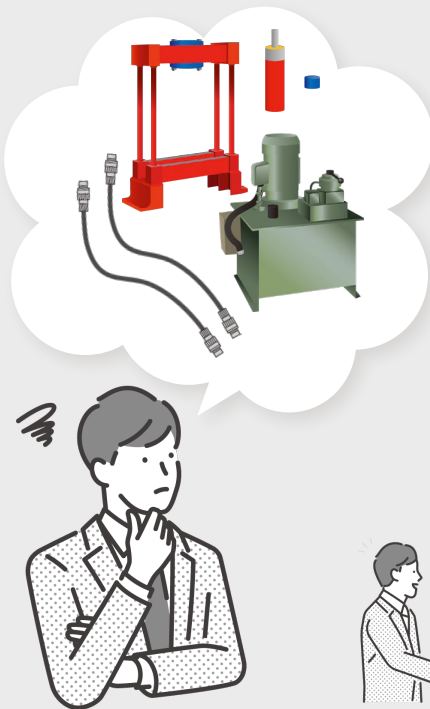
- ポンプ、ホース、専用機器はすべてワンタッチカップラで接続可能です。
- 納品後にお客様が工具を使用して組込作業をする必要はありません。
- 作動前にエア抜き、給油の必要がなく、
ポンプの電源を入れるだけでご使用可能です。



◆ ツールレス製品と標準品の違い ～ プレス台の場合 ～

カタログ品

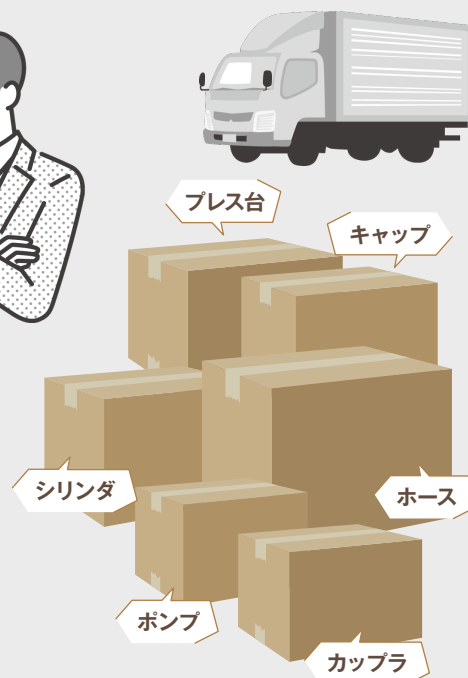
- ① シリンダ、ポンプ、プレス台
ホース、カップラ、アクセサリ
を選定。



- ②構成内容を購入先に
伝え御見積をとる。
※弊社は直接の販売は
行っておりません。



- ③ご購入後は各製品が個別に納入されます。
※製品によっては木枠での梱包となります。



☒ 選定不要！

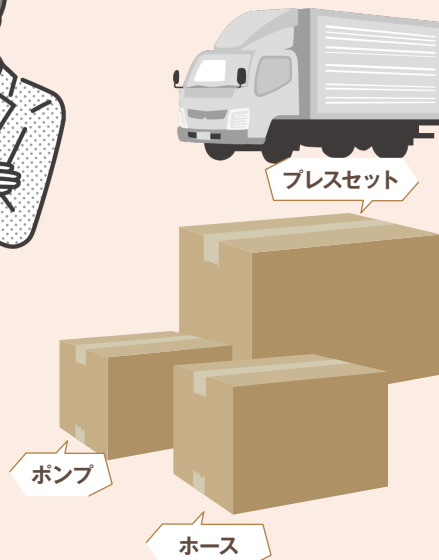
- ①RIKENツールレスカタログより
欲しいセット品目を選定する。



- ②セット品番を購入先に
伝え御見積をとる。
※弊社は直接の販売は
行っておりません。



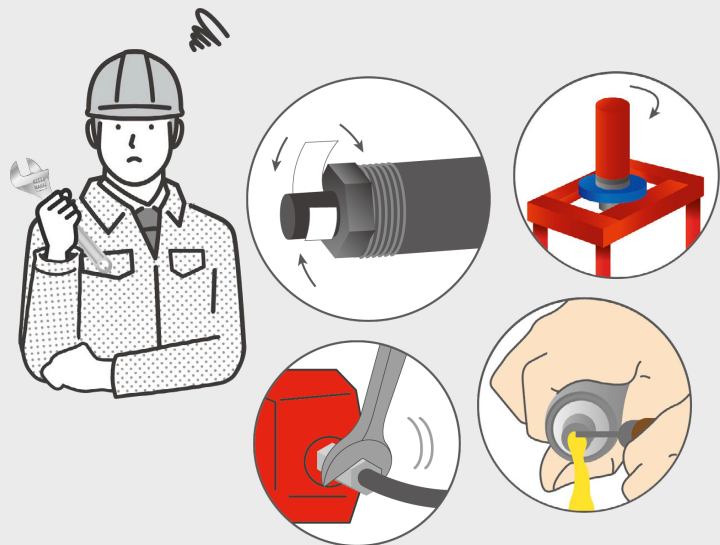
- ③ご購入後は専用機器、ホース、ポンプの3点セットで納入されます。
※製品によっては木枠での梱包となります。



ツールレス

④各製品を組込。

- ホース接続部にはシールテープを巻く。
- ホースを接続口に適正トルクで組込。
- ホースが片側カップラの場合はエア抜き要。
- プレスフレームにシリンダを組込。
- 電気制御が必要な場合は別途組込。



⑤ポンプの電源を入れて
ご使用可能です。

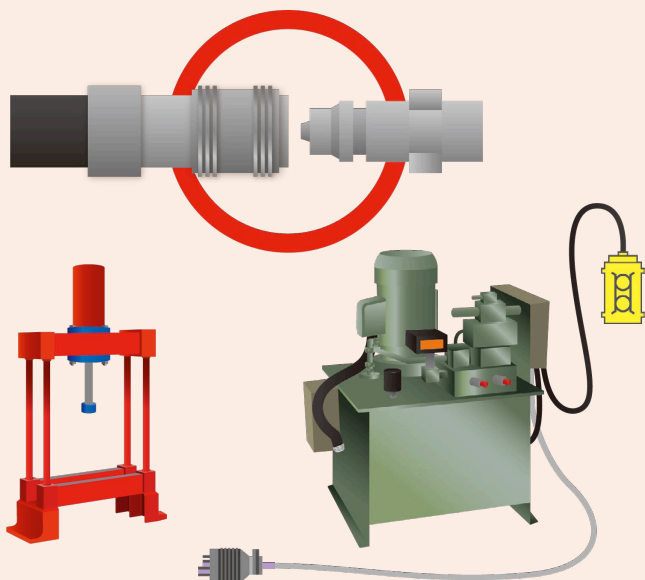
組込間違いが
ないか不安…



✓ 工具不要!

④専用機器とポンプをホースで
ワンタッチ接続。

※シリンダ、キャップはプレスフレームに
組み込まれた状態で納品されます。



⑤ポンプの電源を入れて
ご使用可能です。



その他資料

SI単位について

本カタログで使用している質量・圧力・力(荷重)の単位は国際単位系(SI単位)で表示しております。

	SI単位	従来単位	換算率	*換算値
質 量	kg	kgf(重量)	1kg = 1kgf	1
力(荷重)	N	kgf	1N = 0.102kgf	×9.80
圧 力	MPa	kgf/cm ²	1MPa = 10.2kgf/cm ²	×0.098

表内の「*換算値」は従来単位→SI単位に変換する場合の係数です

■ SI単位で**必要圧力**を求める場合

$$\text{圧力 (MPa)} = \frac{\text{出力 (kN)}}{\text{シリンダ受圧面積 (cm}^2\text{)}} \times 10$$

■ SI単位で**シリンダの出力**を求める場合

$$\text{出力 (kN)} = \frac{\text{圧力 (MPa)} \times \text{シリンダ受圧面積 (cm}^2\text{)}}{10}$$

作動油

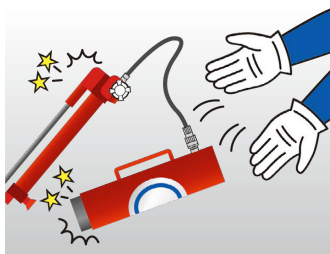
- 作動油は、油圧装置の中で動力伝達媒体として使用される流体です。同時に潤滑、防錆、冷却などの作用も行います。油圧機器の機能を十分に発揮させるには、それらに適合した作動油の選択と管理が大切です。また、リリーフ弁を連続で作動させたり、ポンプの使用頻度が高く作動油の温度が60℃を超える場合には、オイルクーラで適温に保つ必要があります。

メーカー名	粘 度 グ レード	
	ISO VG 32	ISO VG 46
昭 和 シェル石油	シェルテラス S2 M32	シェルテラス S2 M46
JX 日鉱日石エネルギー	スーパーハイランド 32	スーパーハイランド 46
コスモ石油ルブリカンツ	コスモハイドロ AW32	コスモハイドロ AW46
出 光 興 産	ダフニースーパーハイドロ 32A	ダフニースーパーハイドロ 46A
エクソン モービル	モービル DTE 20 シリーズ 24	モービル DTE 20 シリーズ 25

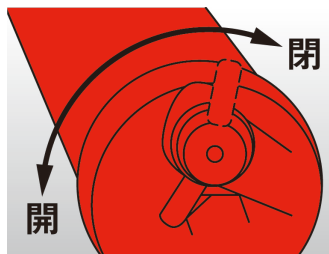
※上記オイルの商品名や特性は、各メーカーにご確認ください。

注意事項

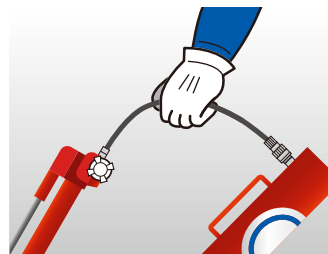
1. 弊社製品は屋内仕様となっております。防水仕様になっておりません。
2. 弊社製品は作動油が飛散した時、重大な被害の生じるおそれがある場所では使用できません。特にケガ、火災の原因になりますので、火気の近くでは使用しないでください。
3. 周囲温度は0～40℃にて使用してください。
シリンダ油量の小さいタイプでは周囲温度により内圧が上昇し、カップラが接続できなくなることがあります。
4. 作動油の温度は 5 ～ 60℃の範囲内でご使用ください。
5. 弊社製品は消防法及び、労働安全衛生法、動力プレス機械構造規格に対応しておりません。



油圧製品を投げたり、乱暴に扱わないでください。



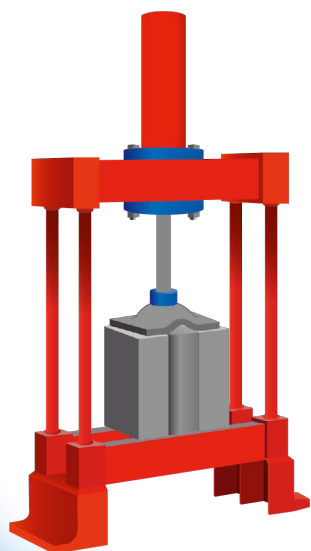
使用時は必ず空気弁を開いてから使用してください。
(手動ポンプ及び可搬式小型電動ポンプの場合)



移動する時は油圧ホースで持ち上げないでください。

目 次

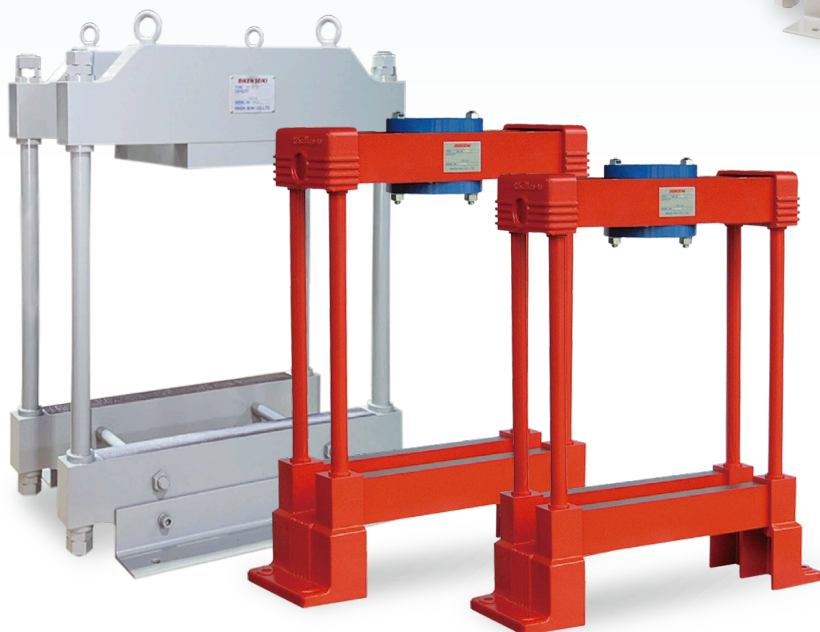
◆ プレス台	10
◆ ミニプレス台	18
◆ カップリングプーラ	24
◆ ストレートナー	32
◆ ロッドカッター	38
◆ ケーブルカッター	44
◆ ポンチング	48
◆ ピンチオフプレス	54



押

プレス台

圧入、ひずみ取り、曲げ加工、
圧縮試験等にご使用できます。



プレスセット

ミニプレスセット

カップリングプーラセット

ストレートナーセット

ロッドカッターセット

ケースルカッターセット

ポンチングセット

ピンチオフプレスセット

選定フローチャート

出力：仕事にはどれくらいの力が必要ですか？

※100kN≒10tonです。

50kN

100kN

200kN

350kN

500kN

1000kN

切換弁：手動切換弁と電磁弁どちらにしますか？

※ポンプは全て3相200Vの電動ポンプです。

手動切換弁

13ページ

50kN：①

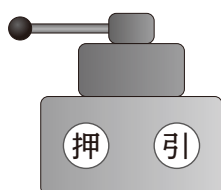
100kN：④/⑦(M)

200kN：⑩/⑬(M)

350kN：⑯

500kN：⑲

1000kN：⑳



ポンプ側で
操作

電磁弁



ポンプから
離れて操作

オプション：アナログ圧力計付or圧抜弁付等

※アナログ圧力計：プレス昇圧後の保持圧力が確認可能。

※圧抜弁：切替時のショックを緩和。1000kNには標準で組込。

オプション不要



13ページ

50kN：②

100kN：⑤/⑧(M)

200kN：⑪/⑭(M)

350kN：⑰

500kN：⑳

1000kN：㉑

オプション必要



13ページ

50kN：③

100kN：⑥/⑨(M)

200kN：⑫/⑮(M)

350kN：⑰

500kN：㉑ ㉒ ㉓

1000kN：㉔

ネジ種類：100kN、200kNはMネジ、インチネジのどちらかを選択願います。

※50kN、350kN、500kN、1000kNはMネジです。

プレス台

(TLS-CD)

型式説明

TLS - **CD** - **10** - **A01**

ツールレスシリーズ

プレス台

出力: 05 : 50kN
10(M) : 100kN
20(M) : 200kN
35 : 350kN
50 : 500kN
100 : 1000kN

ポンプ仕様

● 50kN～350kN

A01: 手動切換弁

B01: 電磁弁

C01: 電磁弁 + アナログ圧力計付

● 500kN

A01: 手動切換弁

B01: 電磁弁

C01: 電磁弁 + 圧抜弁付

D01: 電磁弁 + アナログ圧力計付

E01: 電磁弁 + アナログ圧力計付 + 圧抜弁付

● 1000kN

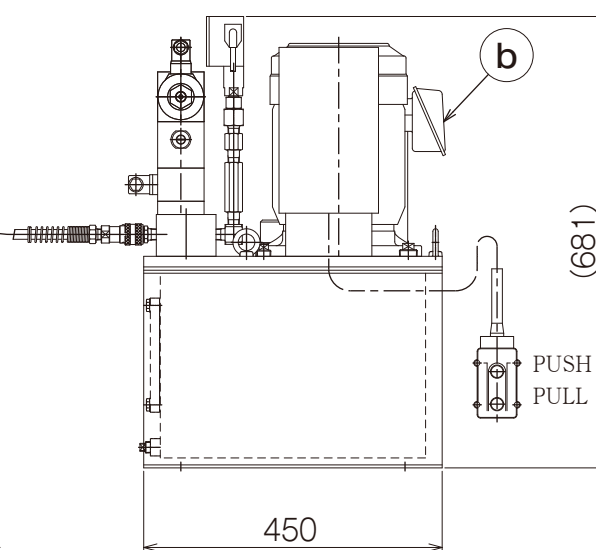
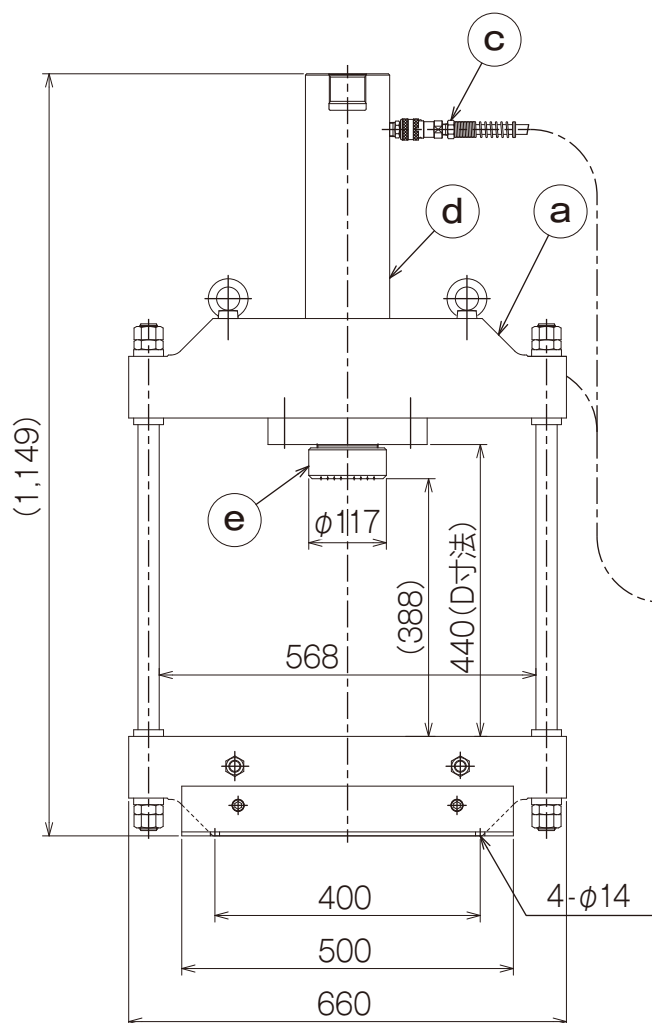
A01: 手動切換弁

B01: 電磁弁 + 圧抜弁付

C01: 電磁弁 + アナログ圧力計 + 圧抜弁付

● TLS-CD-50-C01

⑤	キャップ	R-50P	2.6kg
④	シリンダ	D5-300VC	46kg
③	油圧ホース	H3/8-3VCW	1.6kg
②	電動ポンプ	MP-12TL-C01	145kg
①	プレス台	CD-50-50	213kg
番号	名 称	型 式	重 量



仕 様

- ※電磁弁には2点押しの操作スイッチが付属します。
 ※電磁弁はスプール固着防止のため1分以上の加圧は避けてください。
 ※安全装置は含まれておりません。必要の際は弊社までお問合せ願います。

番 号	型 式	仕 様	最大プレス 出力 (kN)	ストローク (mm)	三相200V モータ 出力 (kW)	概略 重量(kg)
①	TLS-CD-05-A01	手動切換弁	50	250	0.75	103.2
②	TLS-CD-05-B01	電磁弁				111.2
③	TLS-CD-05-C01	電磁弁+アナログ圧力計付				113.2
④	TLS-CD-10-A01	手動切換弁	100	300	0.75	106.2
⑤	TLS-CD-10-B01	電磁弁				114.2
⑥	TLS-CD-10-C01	電磁弁+アナログ圧力計付				116.2
⑦	TLS-CD-10M-A01	手動切換弁	100	300	0.75	107.2
⑧	TLS-CD-10M-B01	電磁弁				115.2
⑨	TLS-CD-10M-C01	電磁弁+アナログ圧力計付				117.2
⑩	TLS-CD-20-A01	手動切換弁	200	300	1.5	200.2
⑪	TLS-CD-20-B01	電磁弁				213.2
⑫	TLS-CD-20-C01	電磁弁+アナログ圧力計付				218.2
⑬	TLS-CD-20M-A01	手動切換弁	200	300	1.5	200.2
⑭	TLS-CD-20M-B01	電磁弁				213.2
⑮	TLS-CD-20M-C01	電磁弁+アナログ圧力計付				218.2
⑯	TLS-CD-35-A01	手動切換弁	350	300	2.2	369.2
⑰	TLS-CD-35-B01	電磁弁				390.2
⑱	TLS-CD-35-C01	電磁弁+アナログ圧力計付				395.2
⑲	TLS-CD-50-A01	手動切換弁	500	300	2.2	384.2
⑳	TLS-CD-50-B01	電磁弁				405.2
㉑	TLS-CD-50-C01	電磁弁+圧抜弁				410.2
㉒	TLS-CD-50-D01	電磁弁+アナログ圧力計付				410.2
㉓	TLS-CD-50-E01	電磁弁+アナログ圧力計付+圧抜弁				415.2
㉔	TLS-CD-100-A01	手動切換弁	1000	300	3.7	587.2
㉕	TLS-CD-100-B01	電磁弁+圧抜弁				637.2
㉖	TLS-CD-100-C01	電磁弁+アナログ圧力計付+圧抜弁				637.2

寸 法

※ホース長、ケーブル長等、仕様変更をご希望の場合はご相談ください。

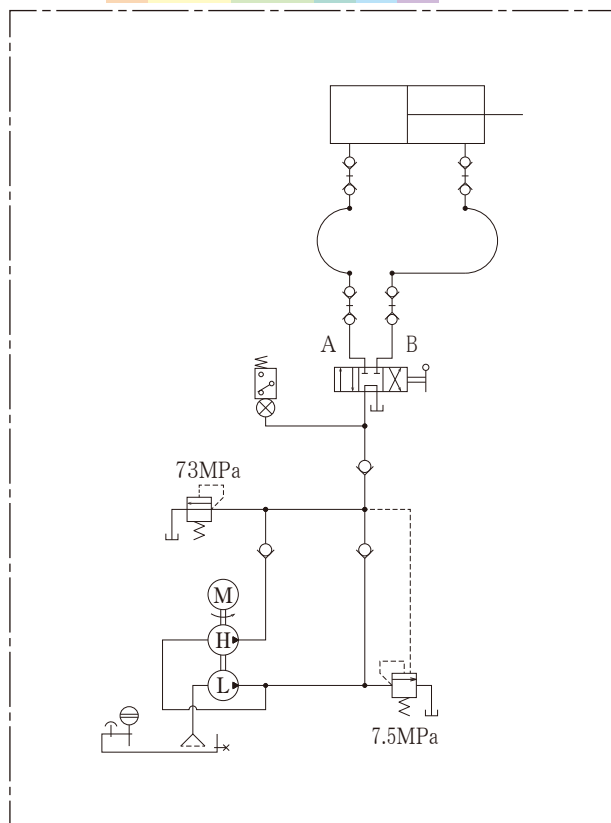
番 号	型 式	キャップ径 (mm)	プレス 全長×全幅×全高 (mm)	ポンプ寸法 全長×全幅×全高 (mm)	ホース長 (m)	ケーブル長 (m)
①	TLS-CD-05-A01	37	565×176×970	230×490×481	3	3
②	TLS-CD-05-B01			319×469×481		
③	TLS-CD-05-C01			319×480×520		
④	TLS-CD-10-A01	50	565×176×1008	230×490×481	3	3
⑤	TLS-CD-10-B01			319×469×481		
⑥	TLS-CD-10-C01			319×480×520		
⑦	TLS-CD-10M-A01	47	565×176×1042	230×490×481	3	3
⑧	TLS-CD-10M-B01			319×469×481		
⑨	TLS-CD-10M-C01			319×480×520		
⑩	TLS-CD-20-A01	76	662×232×1109	420×453×617	3	3
⑪	TLS-CD-20-B01			420×570×617		
⑫	TLS-CD-20-C01			420×570×681		
⑬	TLS-CD-20M-A01	58	662×232×1173	420×453×617	3	3
⑭	TLS-CD-20M-B01			420×570×617		
⑮	TLS-CD-20M-C01			420×570×681		
⑯	TLS-CD-35-A01	70	660×472×1120	425×516×640	3	3
⑰	TLS-CD-35-B01			510×480×640		
⑱	TLS-CD-35-C01			510×489×723		
⑲	TLS-CD-50-A01	117	660×472×1149	425×516×640	3	3
⑳	TLS-CD-50-B01			510×480×640		
㉑	TLS-CD-50-C01			510×480×681		
㉒	TLS-CD-50-D01			510×489×723		
㉓	TLS-CD-50-E01			510×489×773		
㉔	TLS-CD-100-A01	125	875×505×1441	502×552×750	3	3
㉕	TLS-CD-100-B01			502×693×830		
㉖	TLS-CD-100-C01			502×693×839		

油圧回路

50kN 100kN 200kN 350kN 500kN 1000kN

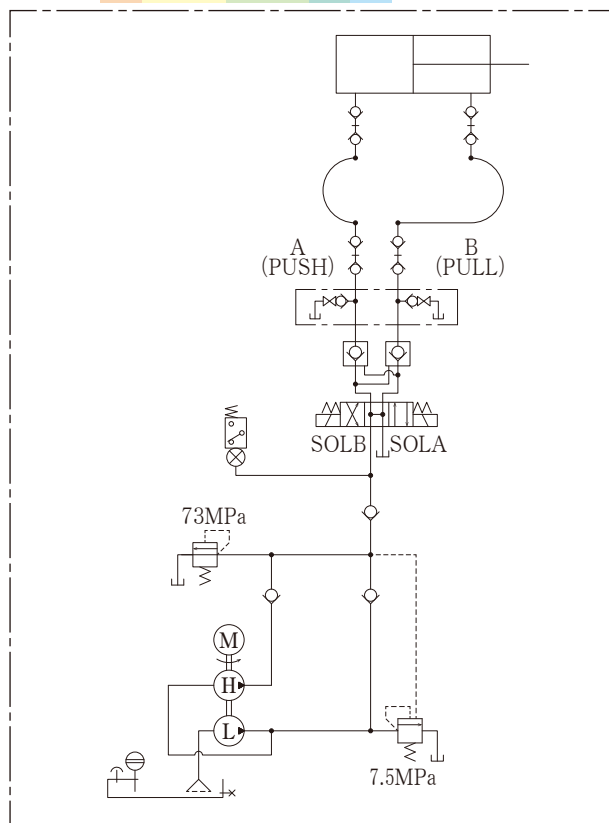
● 手動切換弁タイプ

番号：① ④ ⑦ ⑩ ⑬ ⑯ ⑲ ⑳



● 電磁弁タイプ

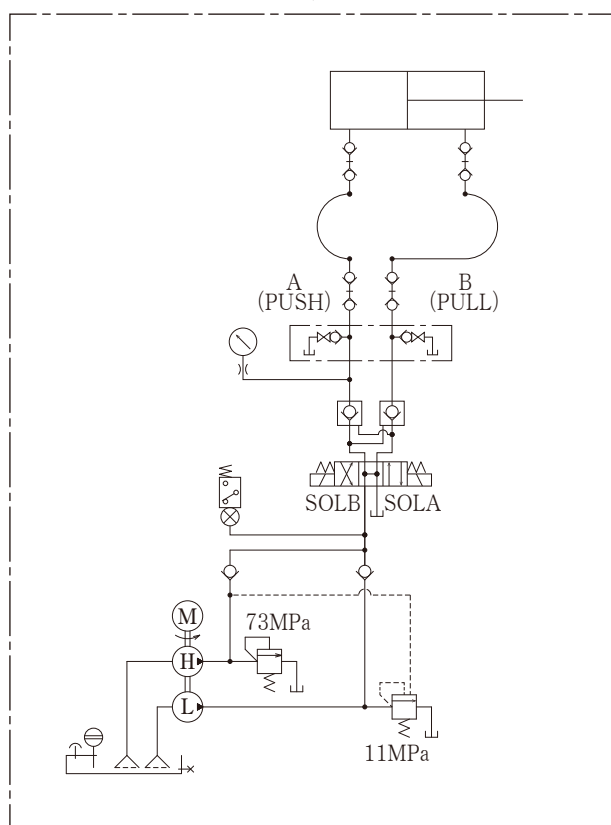
番号：② ⑤ ⑧ ⑪ ⑭ ⑰ ⑱



● 電磁弁+アナログ圧力計付タイプ

番号：③ ⑥ ⑨ ⑫ ⑮ ⑱ ㉒

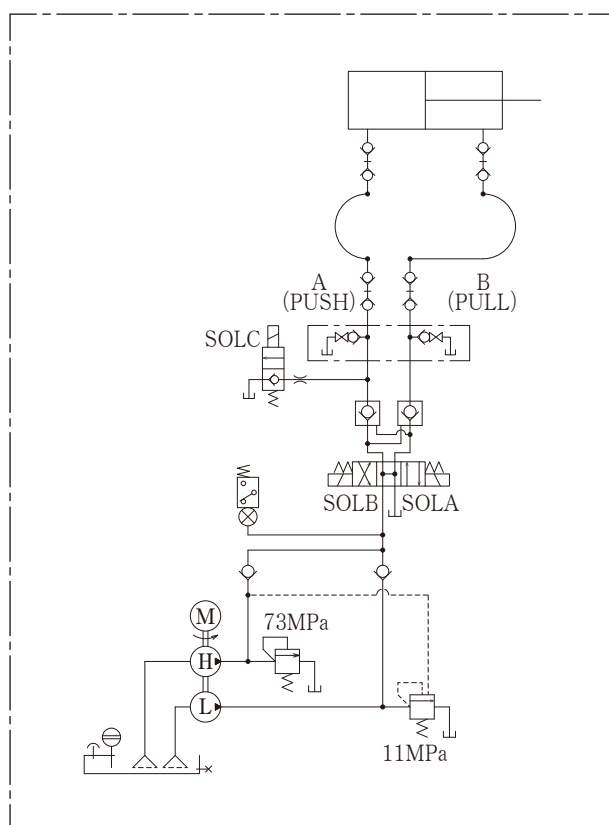
※プレス昇圧後の保持圧力を確認できます。
※圧力計は荷重目盛併記です。



● 電磁弁+圧抜弁付タイプ

番号：㉑ ㉓ ㉕ ㉖

※切替時のショックを緩和します。

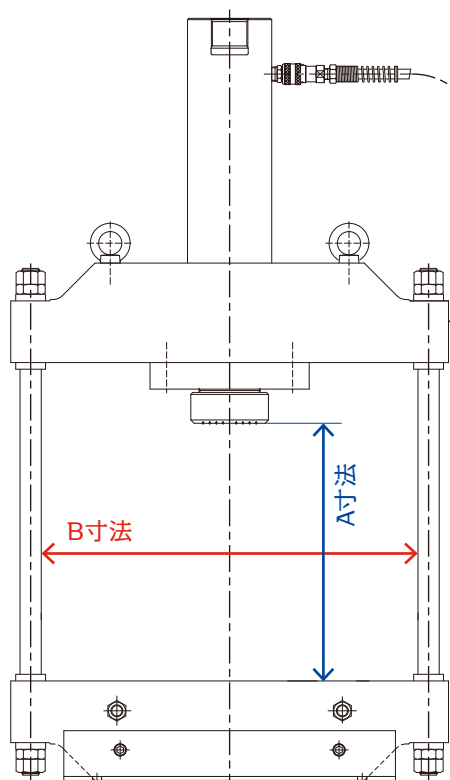
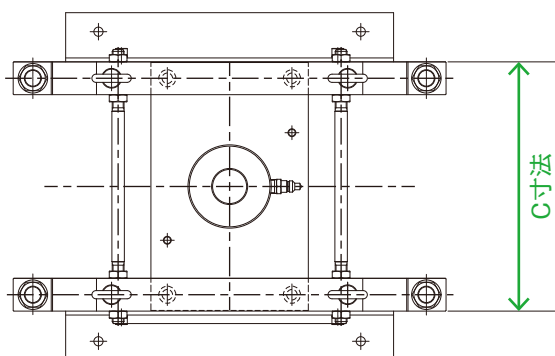


プレスフレーム寸法

プレス台寸法	フレーム型式	A寸法 (mm)	B寸法 (mm)	C寸法 (mm)
TLS-CD-05-※	CD-10-45	356	379.6	114
TLS-CD-10(M)-※	CD-10-10(M)	341 (337)	379.6	114
TLS-CD-20(M)-※	CD-20-20(M)	391 (392)	474.6	162
TLS-CD-35-※	CD-50-35	410	568	380
TLS-CD-50-※	CD-50-50	388	568	380
TLS-CD-100-※	CD-100-100	538	758	395

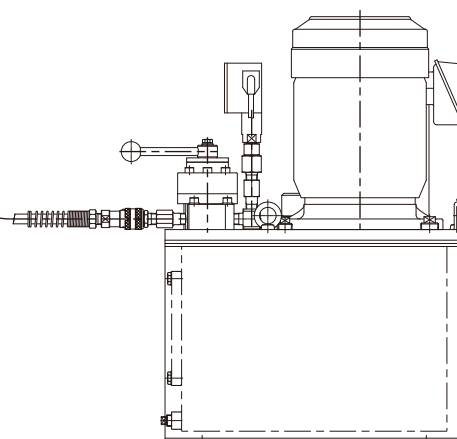
※A寸法はご指定の寸法に変更可能です(特注)。

● プレスフレーム参考図

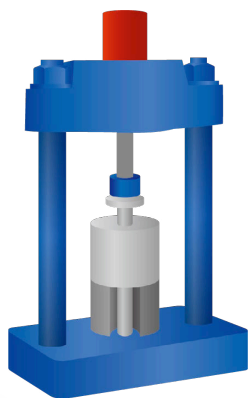


※シリンダ、キャップは
プレスフレームに組み込んで
出荷いたします。

※詳細寸法は各構造図より
ご確認可能です。



潰



ミニプレス台

薬剤の粉体成形や土壌の圧縮試験等に使用できます。グローブボックスの中に入るコンパクトサイズです。



選定フローチャート

出力：仕事にはどれくらいの力が必要ですか？

※100kN≒10tonです。

50kN

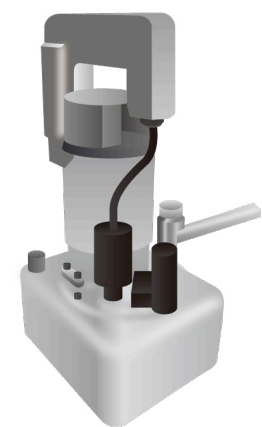
100kN

200kN

ポンプ：手動ポンプと電動ポンプどちらにしますか？

手動ポンプ

可搬式小型電動ポンプ



レバーの感覚で
圧力を制御する。

手許スイッチで昇圧。
圧力スイッチで停止する
圧力値を設定。

21ページ

50kN : 27
100kN : 29/31 (M)
200kN : 33/35 (M)

21ページ

50kN : 28
100kN : 30/32 (M)
200kN : 34/36 (M)

ネジ種類：100kN、200kNはMネジ、インチネジのどちらかを選択願います。

※50kNはMネジです。

ミニプレス台

(TLS-CDM)

型式説明

TLS - **CDM** - **10** - **A01**

ツールレスシリーズ

ミニプレス台

出力: 5M: 50kN
10(M): 100kN
20(M): 200kN

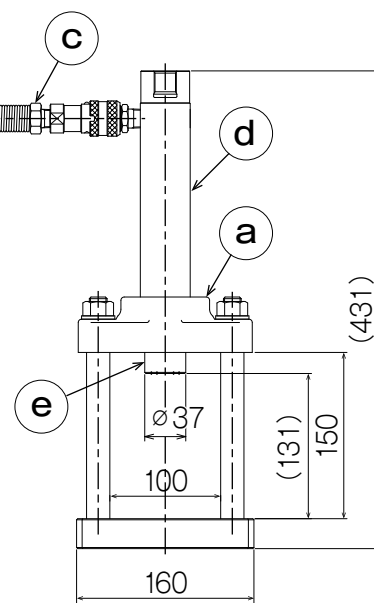
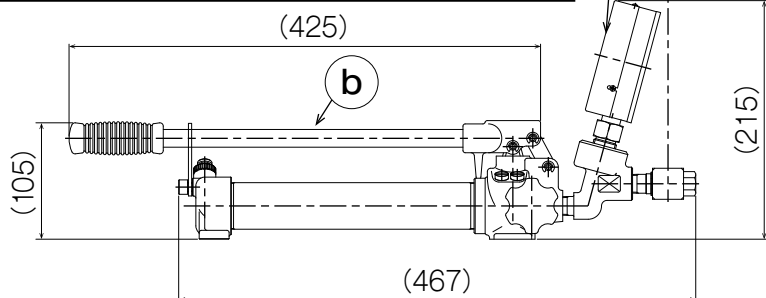
ポンプ仕様

A01: 手動ポンプ

B01: 可搬式小型電動ポンプ

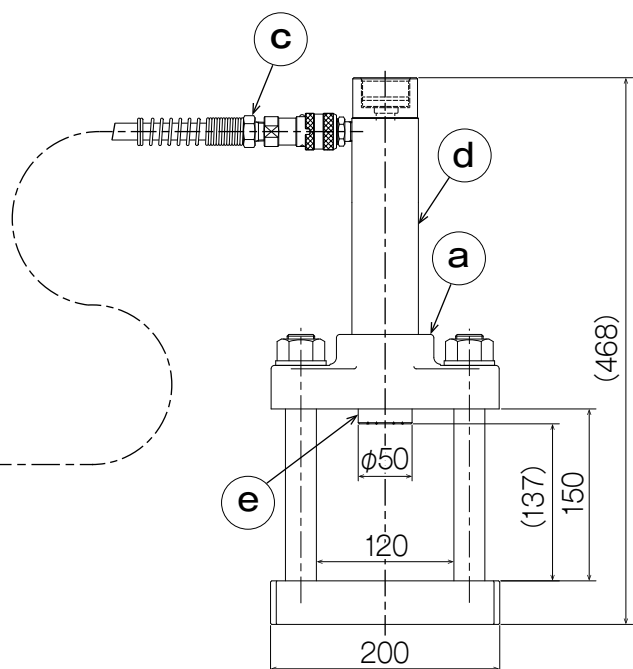
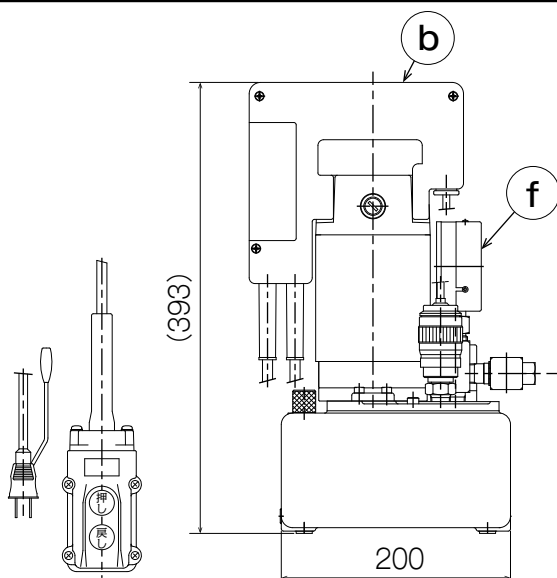
● TLS-CDM-5M-A01

(f)	圧力計	AS100(荷重目盛併記)	0.5kg
(e)	キャップ	R-5PM	0.3kg
(d)	シリンダ	MS05-125VC	2.5kg
(c)	油圧ホース	H3/8-1.5VCW	1kg
(b)	手動ポンプ	P-16BTL-A01	4.6kg
(a)	プレス台	CDM-5M	7kg
番号	名 称	型 式	重 量



● TLS-CDM-10-B01

(f)	圧力計	AS75(荷重目盛併記)	0.3kg
(e)	キャップ	R-10P	0.35kg
(d)	シリンダ	S1-120VC	4.4kg
(c)	油圧ホース	H3/8-1.5VCW	1kg
(b)	電動ポンプ	SMP-30TL-F01	15.5kg
(a)	プレス台	CDM-10	16kg
番号	名 称	型 式	重 量



- ※可搬式小型電動ポンプの連続使用の際の定格時間は5分間です。
 連続使用の場合、定格時間を厳守の上、モータ温度、作動油温度の上昇にご注意ください。
- ※電動ポンプは手元操作スイッチにて作動します。
 圧力スイッチにて設定圧力(設定範囲10~70MPa)での停止、圧力保持が可能です。
 設定圧力から数MPa下がった時に自動復帰します。
- ※安全装置は含まれておりません。必要の際は弊社までお問合せください。

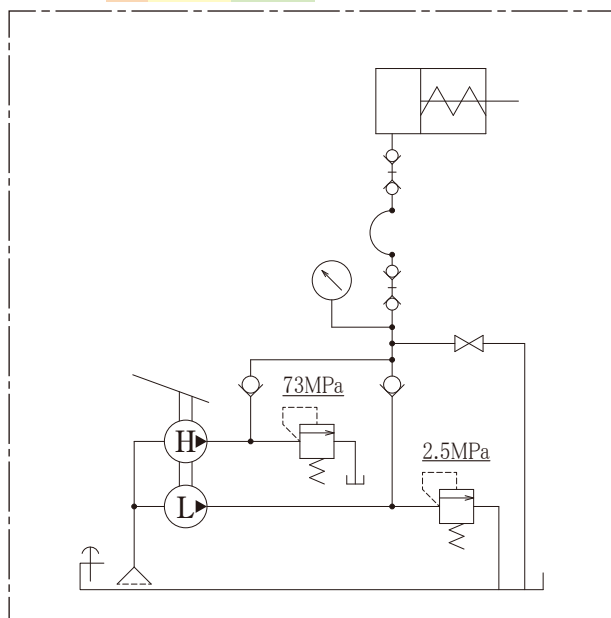
仕 様

番号	型 式	仕 様	最大プレス 出力 (kN)	ストローク (mm)	AC100V モータ 出力 (kW)	概略 重量(kg)
②⑦	TLS-CDM-5M-A01	手動ポンプ	50	125	-	15.4
②⑧	TLS-CDM-5M-B01	可搬式小型電動ポンプ			0.25	26.3
②⑨	TLS-CDM-10-A01	手動ポンプ	100	120	-	30.5
③⑩	TLS-CDM-10-B01	可搬式小型電動ポンプ			0.25	37.5
③①	TLS-CDM-10M-A01	手動ポンプ	100	125	-	30.5
③②	TLS-CDM-10M-B01	可搬式小型電動ポンプ			0.25	37.5
③③	TLS-CDM-20-A01	手動ポンプ	200	126	-	58.5
③④	TLS-CDM-20-B01	可搬式小型電動ポンプ			0.25	65.5
③⑤	TLS-CDM-20M-A01	手動ポンプ	200	150	-	60.5
③⑥	TLS-CDM-20M-B01	可搬式小型電動ポンプ			0.25	67.5

油圧回路図

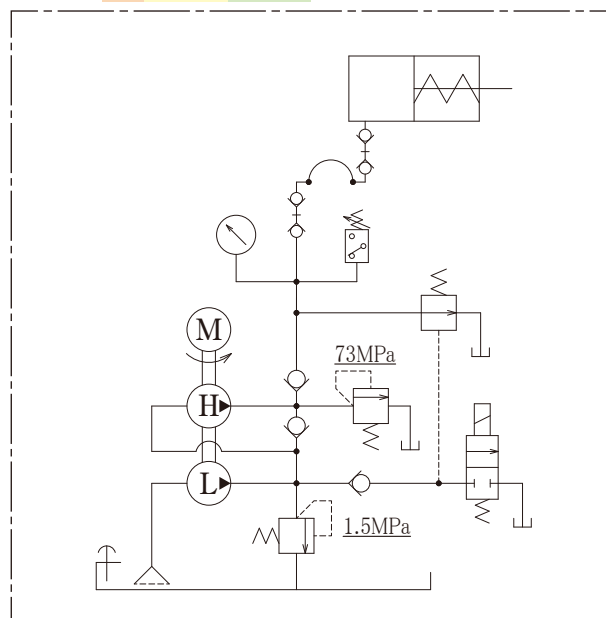
● 手動ポンプ

番号：②⑦ ②⑨ ③① ③③ ③⑤



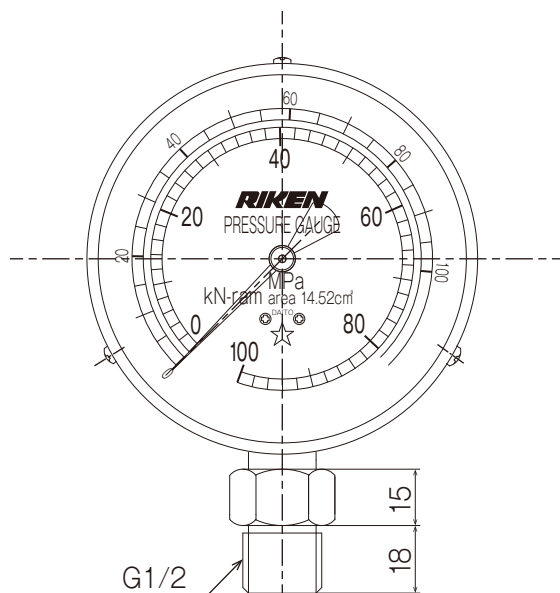
● 可搬式小型電動ポンプ

番号：②⑧ ③⑩ ③② ③④ ③⑥



- ◇ TLS-CD、TLS-CDMのプレス用ポンプ付属の
圧力計は荷重目盛り (kN) 併記のため、
出力値も確認可能です。
※あくまで圧力目盛りに対する換算値です。

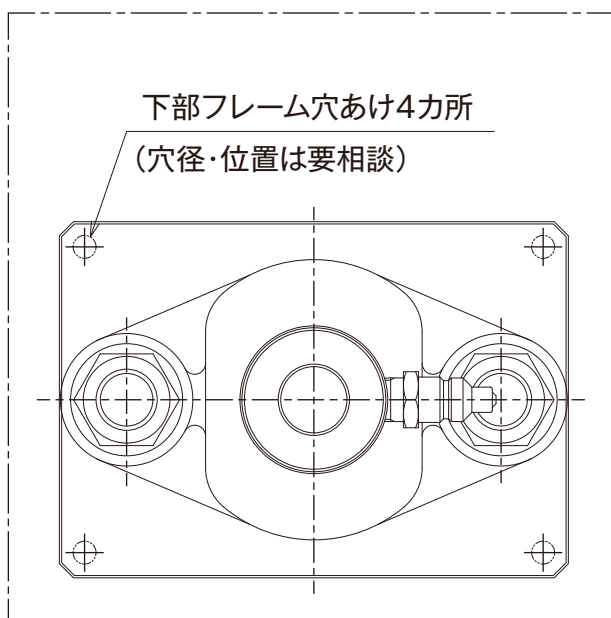
- ◇ TLS-CDMのプレス用ポンプの吐出口には
自在エルボ(回転継手)を組み込んでいる為、
ポンプからプレス台までのホースの取り回しが
容易となっております。



寸 法

番 号	型 式	キャップ径 (mm)	プレス 全長×全幅×全高 (mm)	ポンプ寸法 全長×全幅×全高 (mm)	ホース長 (m)	ケーブル長 (m)
②⑦	TLS-CDM-5M-A01	37	160×100×431	565×153×215	1.5	-
②⑧	TLS-CDM-5M-B01			250×170×393		3
②⑨	TLS-CDM-10-A01	50	200×140×468	707×160×235	1.5	-
③⑩	TLS-CDM-10-B01			250×170×393		3
③①	TLS-CDM-10M-A01	47	200×140×477	707×160×235		-
③②	TLS-CDM-10M-B01			250×170×393		3
③③	TLS-CDM-20-A01	58	260×190×541	707×160×235	1.5	-
③④	TLS-CDM-20-B01			250×170×393		3
③⑤	TLS-CDM-20M-A01	76	260×190×611	707×160×235		-
③⑥	TLS-CDM-20M-B01			250×170×393		3

オプション



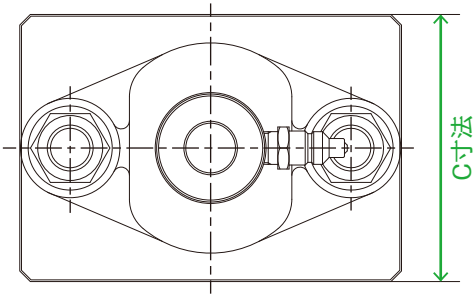
- ◇ ミニプレスフレーム底面プレートの
穴あけをご希望の場合は
オプションとして対応可能です。

ミニプレスフレーム寸法

ミニプレス台寸法	フレーム型式	A寸法(mm)	B寸法(mm)	C寸法(mm)
TLS-CDM-5M-※	CDM-5M	131	100	100
TLS-CDM-10(M)-※	CDM-10(M)	137	120	140
TLS-CDM-20(M)-※	CDM-20(M)	190	160	190

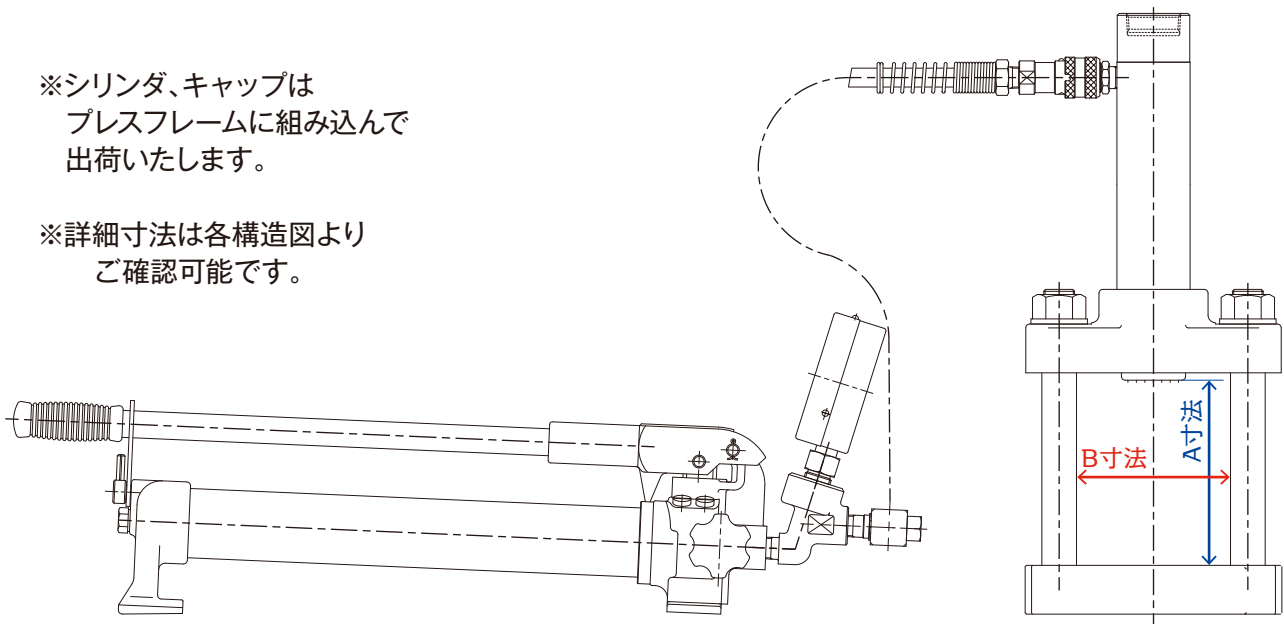
※A寸法はご指定の寸法に変更可能です(特注)。

● ミニプレスフレーム参考図



※シリンダ、キャップは
プレスフレームに組み込んで
出荷いたします。

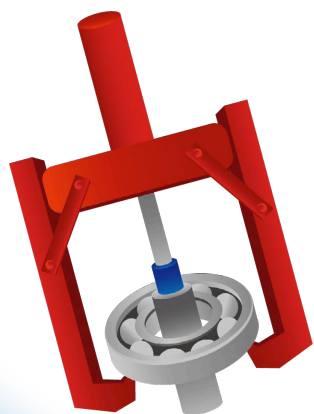
※詳細寸法は各構造図より
ご確認可能です。



抜

カップリングプーラ

各種プーリ、ギヤ等の抜き取りに
使用できます。



選定フローチャート

出力：仕事にはどれくらいの力が必要ですか？

※100kN≒10tonです。

100kN

200kN

500kN

爪数：爪の本数はどちらにしますか。



2本

3本



ポンプ：手動ポンプと電動ポンプどちらにしますか？

手動ポンプ

可搬式小型電動ポンプ

電動ポンプ



28ページ(2本爪)

100kN : ③⑦ ④⑩ / ④③ ④⑥ (M)
200kN : ④⑨ ⑤⑪ ⑤③ / ⑤⑥ ⑤⑦ ⑥⑩ (M)
500kN : ⑥③ ⑥⑤

28ページ(2本爪)

100kN : ③⑧ ④① / ④④ ④⑦ (M)
200kN : ⑤① ⑤④ / ⑤⑧ ⑥① (M)

28ページ(2本爪)

100kN : ③⑨ ④② / ④⑤ ④⑧ (M)
200kN : ⑤② ⑤⑤ / ⑤⑨ ⑥② (M)
500kN : ⑥④ ⑥⑥ ⑥⑦

29ページ(3本爪)

100kN : ⑥⑧ ⑦① / ⑦④ ⑦⑦ (M)
200kN : ⑧⑩ ⑧① ⑧④ / ⑧⑦ ⑧⑧ ⑨① (M)
500kN : ⑨④ ⑨⑥

29ページ(3本爪)

100kN : ⑥⑨ ⑦② / ⑦⑤ ⑦⑧ (M)
200kN : ⑧② ⑧⑤ / ⑧⑨ ⑨② (M)

29ページ(3本爪)

100kN : ⑦⑩ ⑦③ / ⑦⑥ ⑦⑨ (M)
200kN : ⑧③ ⑧⑥ / ⑨⑩ ⑨③ (M)
500kN : ⑨⑤ ⑨⑦ ⑨⑧

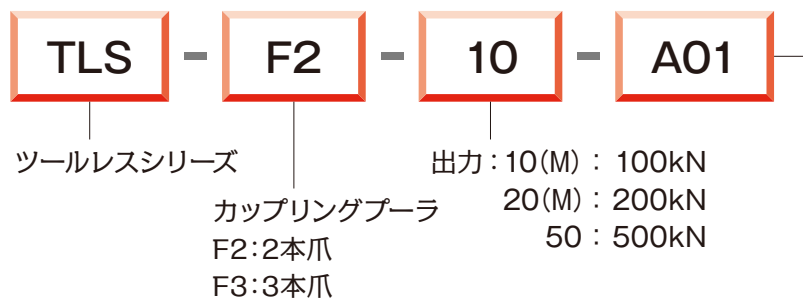
ネジ種類：100kN、200kNはMネジ、インチネジのどちらかを選択願います。

※500kNはMネジです。

ストローク：シリンダストロークは短いもの、長いもの2種類より選定ください。

カップリングプーラ (TLS-F)

型式説明

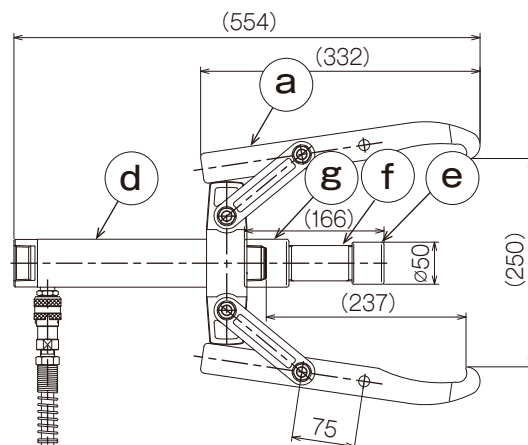
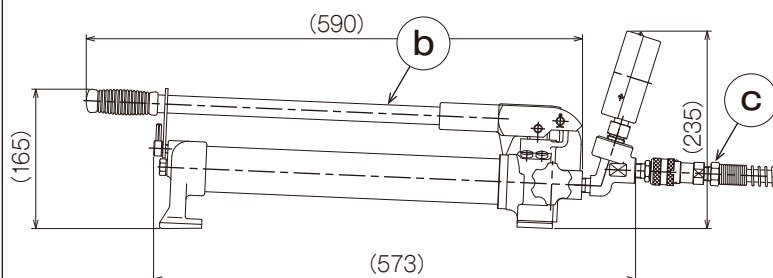


ポンプ仕様

- 100kN
 - A01/D01: 手動ポンプ
 - B01/E01: 可搬式小型電動ポンプ
 - C01/F01: 電動ポンプ
- 200kN
 - A01: 手動ポンプ タンク油量700cc
 - B01/E01: 手動ポンプ タンク油量2100cc
 - C01/F01: 可搬式小型電動ポンプ
 - D01/G01: 電動ポンプ
- 500kN
 - A01: 手動ポンプ
 - B01: 電動ポンプ
 - C01: 手動ポンプ 複動型
 - D01: 電動ポンプ 複動型 0.75kW
 - E01: 電動ポンプ 複動型 1.5kW

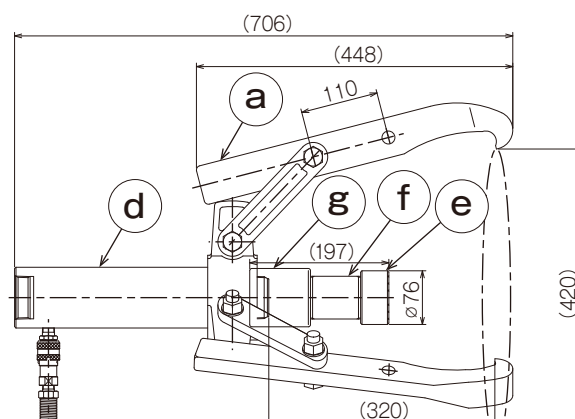
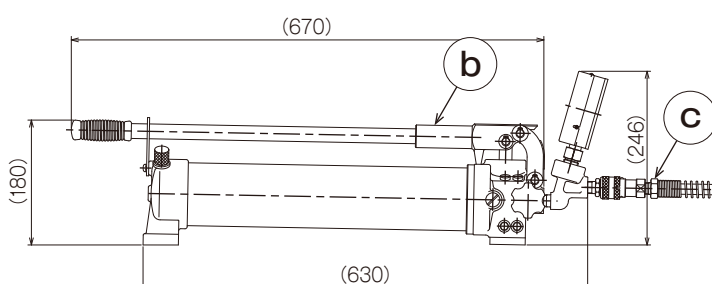
● TLS-F2-10-A01

g	雌継手	R-117	0.5kg
f	125mm パイプ	R-113	0.5kg
e	キャップ	R-10P	0.35kg
d	シリンダ	S1-150VC	4.7kg
c	油圧ホース	H3/8-2VCW	1.2kg
b	手動ポンプ	P-1BTL-A01	8.2kg
a	カップリングプーラ	F2-10	6.5kg
番号	名称	型式	重量

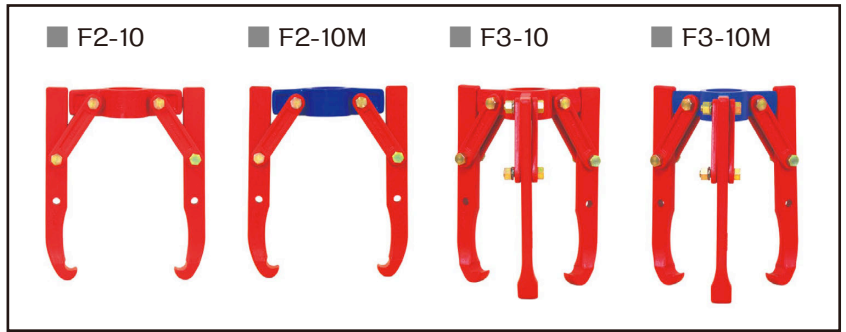
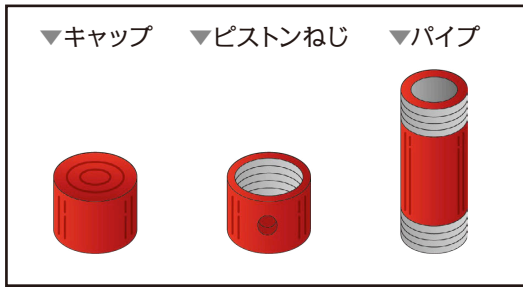


● TLS-F3-20-E01

g	雌継手	R-202	1.7kg
f	125mm パイプ	R-215	1.5kg
e	キャップ	R-20P	0.8kg
d	シリンダ	S2-200VC	12.3kg
c	油圧ホース	H3/8-3VCW	1.6kg
b	手動ポンプ	P-8TL-A01	14.7kg
a	カップリングプーラ	F3-20	25kg
番号	名称	型式	重量



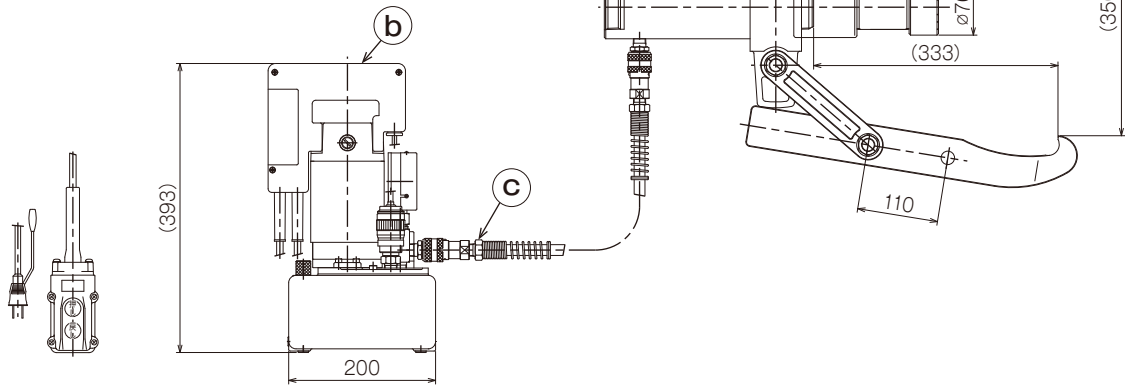
アタッチメント



※パイプ、ピストンねじは100kN、200kN用に付属します。500kNはキャップのみが付属されます。

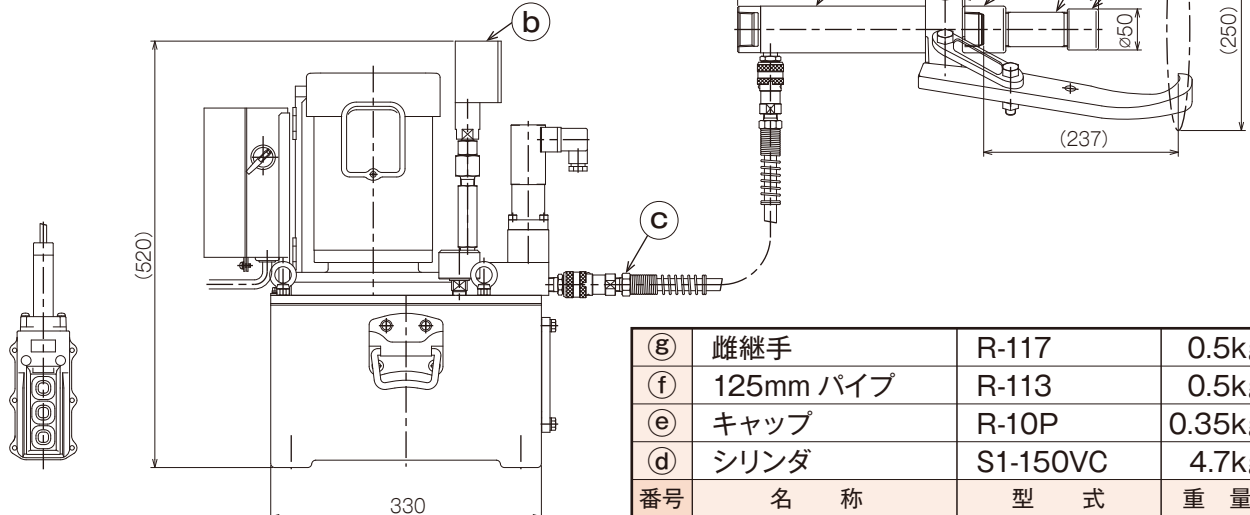
● TLS-F2-20-C01

g	雌継手	R-202	1.7kg
f	125mm パイプ	R-215	1.5kg
e	キャップ	R-20P	0.8kg
d	シリンダ	S2-126VC	9.7kg
c	油圧ホース	H3/8-3VCW	1.6kg
b	電動ポンプ	SMP-30TL-E01	15kg
a	カップリングプーラ	F2-20	17.5kg
番号	名 称	型 式	重 量



● TLS-F3-10-C01

c	油圧ホース	H3/8-2VCW	1.2kg
b	電動ポンプ	EMP-5TL-E01	8.2kg
a	カップリングプーラ	F3-10	9.0kg
番号	名 称	型 式	重 量



g	雌継手	R-117	0.5kg
f	125mm パイプ	R-113	0.5kg
e	キャップ	R-10P	0.35kg
d	シリンダ	S1-150VC	4.7kg
番号	名 称	型 式	重 量

2本爪仕様

番号	型 式	仕 様	最大プレス 出力 (kN)	ストローク (mm)	モータ 電圧 (V)	モータ 出力 (kW)	ホース 長 (m)	概略重量 (kg)
③7	TLS-F2-10-A01	手動ポンプ	100	150	-	-	2	22.2
③8	TLS-F2-10-B01	可搬式小型電動ポンプ			単相100	0.25	3	29.4
③9	TLS-F2-10-C01	電動ポンプ			三相200	0.75	3	69.4
④0	TLS-F2-10-D01	手動ポンプ		255	-	-	2	24
④1	TLS-F2-10-E01	可搬式小型電動ポンプ			単相100	0.25	3	31.2
④2	TLS-F2-10-F01	電動ポンプ			三相200	0.75	3	71.2
④3	TLS-F2-10M-A01	手動ポンプ	100	150	-	-	2	22.4
④4	TLS-F2-10M-B01	可搬式小型電動ポンプ			単相100	0.25	3	29.6
④5	TLS-F2-10M-C01	電動ポンプ			三相200	0.75	3	69.6
④6	TLS-F2-10M-D01	手動ポンプ		250	-	-	2	24.1
④7	TLS-F2-10M-E01	可搬式小型電動ポンプ			単相100	0.25	3	31.3
④8	TLS-F2-10M-F01	電動ポンプ			三相200	0.75	3	71.3
④9	TLS-F2-20-A01	手動ポンプ	200	126	-	-	2	40.6
⑤0	TLS-F2-20-B01	手動ポンプ			-	-	3	47.5
⑤1	TLS-F2-20-C01	可搬式小型電動ポンプ			単相100	0.25	3	47.8
⑤2	TLS-F2-20-D01	電動ポンプ		200	三相200	0.75	3	87.8
⑤3	TLS-F2-20-E01	手動ポンプ			-	-	3	50.1
⑤4	TLS-F2-20-F01	可搬式小型電動ポンプ			単相100	0.25	3	50.4
⑤5	TLS-F2-20-G01	電動ポンプ			三相200	0.75	3	90.4
⑤6	TLS-F2-20M-A01	手動ポンプ	200	125	-	-	2	41.2
⑤7	TLS-F2-20M-B01	手動ポンプ			-	-	3	48.1
⑤8	TLS-F2-20M-C01	可搬式小型電動ポンプ			単相100	0.25	3	48.4
⑤9	TLS-F2-20M-D01	電動ポンプ		200	三相200	0.75	3	88.4
⑥0	TLS-F2-20M-E01	手動ポンプ			-	-	3	50.8
⑥1	TLS-F2-20M-F01	可搬式小型電動ポンプ			単相100	0.25	3	51.1
⑥2	TLS-F2-20M-G01	電動ポンプ			三相200	0.75	3	91.1
⑥3	TLS-F2-50-A01	手動ポンプ	500	153	-	-	3	114.9
⑥4	TLS-F2-50-B01	電動ポンプ			三相200	0.75	3	155.2
⑥5	TLS-F2-50-C01	手動ポンプ(複動型)		300	-	-	3	138
⑥6	TLS-F2-50-D01	電動ポンプ(複動型)			三相200	0.75	3	181.8
⑥7	TLS-F2-50-E01	電動ポンプ(複動型)			三相200	1.5	3	231.8

3本爪仕様

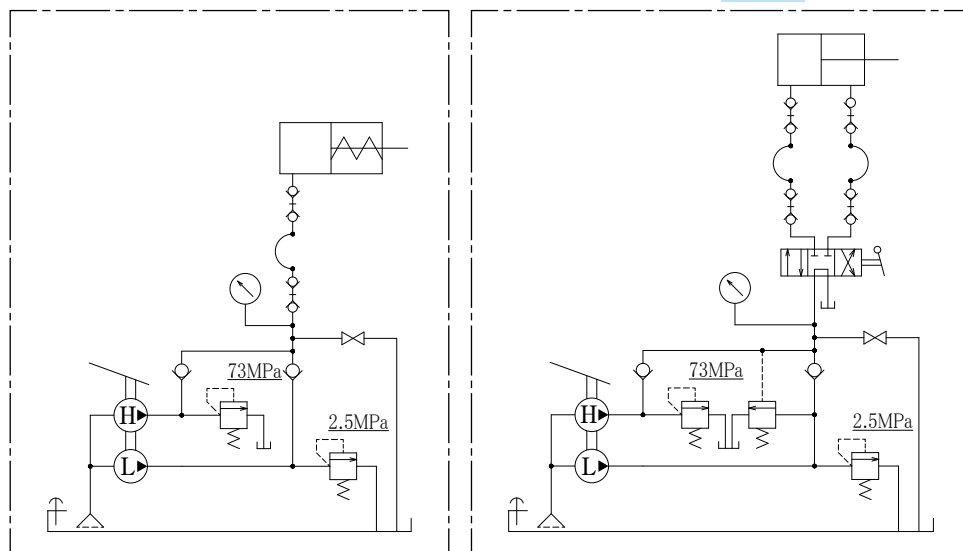
番号	型 式	仕 様	最大プレス 出力 (kN)	ストローク (mm)	モータ 電圧 (V)	モータ 出力 (kW)	ホース 長 (m)	概略重量 (kg)
⑥8	TLS-F3-10-A01	手動ポンプ	100	150	-	-	2	24.7
⑥9	TLS-F3-10-B01	可搬式小型電動ポンプ			単相100	0.25	3	31.9
⑦0	TLS-F3-10-C01	電動ポンプ			三相200	0.75	3	71.9
⑦1	TLS-F3-10-D1	手動ポンプ		255	-	-	2	26.5
⑦2	TLS-F3-10-E01	可搬式小型電動ポンプ			単相100	0.25	3	33.7
⑦3	TLS-F3-10-F01	電動ポンプ			三相200	0.75	3	73.7
⑦4	TLS-F3-10M-A01	手動ポンプ	100	150	-	-	2	24.9
⑦5	TLS-F3-10M-B01	可搬式小型電動ポンプ			単相100	0.25	3	32.1
⑦6	TLS-F3-10M-C01	電動ポンプ			三相200	0.75	3	72.1
⑦7	TLS-F3-10M-D1	手動ポンプ		250	-	-	2	26.6
⑦8	TLS-F3-10M-E01	可搬式小型電動ポンプ			単相100	0.25	3	33.8
⑦9	TLS-F3-10M-F01	電動ポンプ			三相200	0.75	3	73.8
⑧0	TLS-F3-20-A01	手動ポンプ	200	126	-	-	2	48.9
⑧1	TLS-F3-20-B01	手動ポンプ			-	-	3	55.8
⑧2	TLS-F3-20-C01	可搬式小型電動ポンプ			単相100	0.25	3	56.1
⑧3	TLS-F3-20-D01	電動ポンプ		200	三相200	0.75	3	96.1
⑧4	TLS-F3-20-E01	手動ポンプ			-	-	3	58.3
⑧5	TLS-F3-20-F01	可搬式小型電動ポンプ			単相100	0.25	3	58.6
⑧6	TLS-F3-20-G01	電動ポンプ			三相200	0.75	3	98.6
⑧7	TLS-F3-20M-A01	手動ポンプ	200	125	-	-	2	48.9
⑧8	TLS-F3-20M-B01	手動ポンプ			-	-	3	55.8
⑧9	TLS-F3-20M-C01	可搬式小型電動ポンプ			単相100	0.25	3	56.1
⑨0	TLS-F3-20M-D01	電動ポンプ		200	三相200	0.75	3	96.1
⑨1	TLS-F3-20M-E01	手動ポンプ			-	-	3	58.3
⑨2	TLS-F3-20M-F01	可搬式小型電動ポンプ			単相100	0.25	3	58.6
⑨3	TLS-F3-20M-G01	電動ポンプ			三相200	0.75	3	98.6
⑨4	TLS-F3-50-A01	手動ポンプ	500	153	-	-	3	144.9
⑨5	TLS-F3-50-B01	電動ポンプ			三相200	0.75	3	185.2
⑨6	TLS-F3-50-C01	手動ポンプ(複動型)		300	-	-	3	168
⑨7	TLS-F3-50-D01	電動ポンプ(複動型)			三相200	0.75	3	211.8
⑨8	TLS-F3-50-E01	電動ポンプ(複動型)			三相200	1.5	3	261.8

油圧回路図

● 手動ポンプ

番号： 37 40 43 46
49 50 53 56
57 60 63

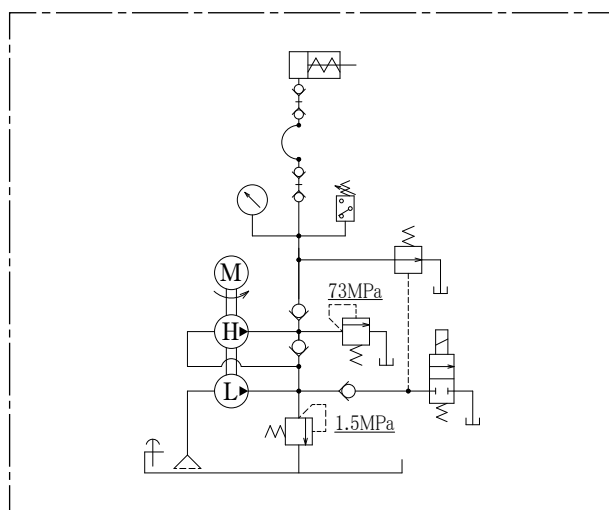
番号： 68 71 74 77
80 81 84 87
88 91 94



● 可搬式小型電動ポンプ

番号： 38 41 44 47 51 54 58 61
69 72 75 78 82 85 89 92

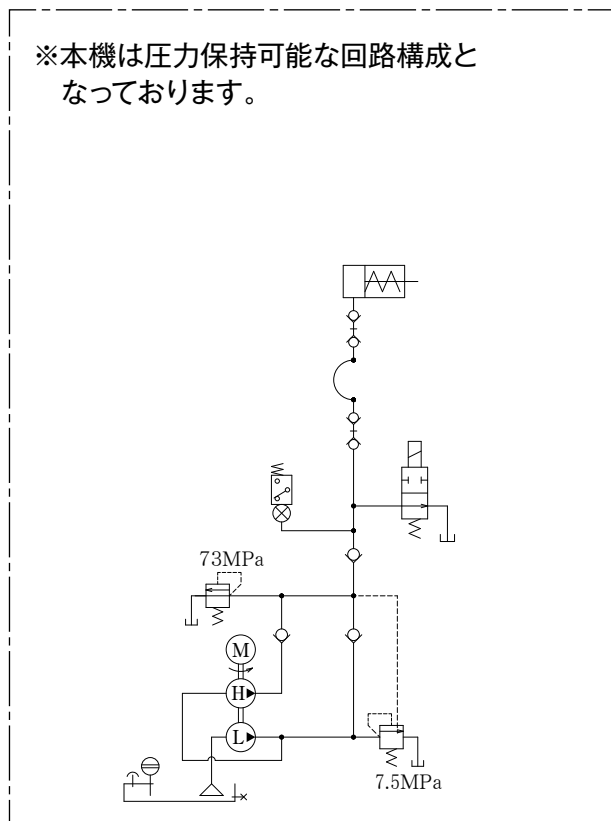
※可搬式小型電動ポンプの
連続使用の際の定格時間は5分間です。



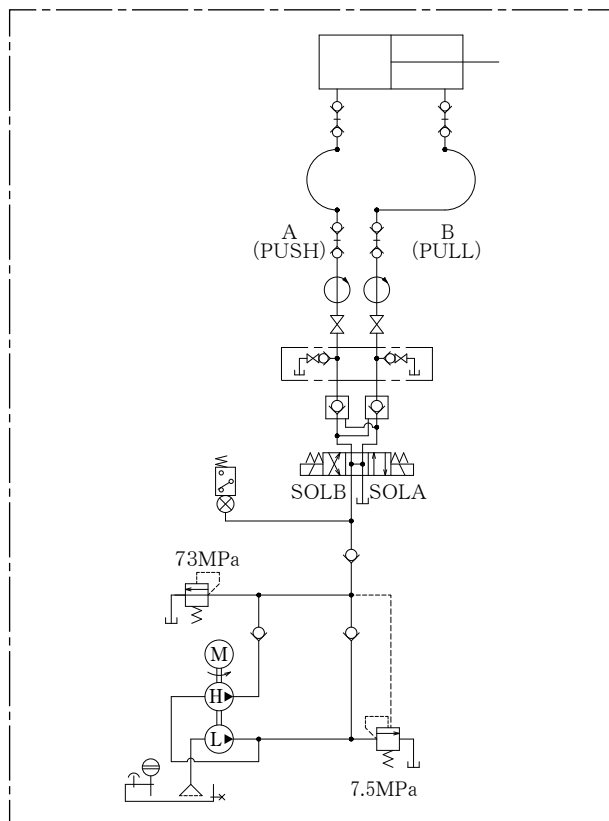
● 電動ポンプ

番号： 39 42 45 48 52 55 59 62 64
70 73 76 79 83 86 90 93 95

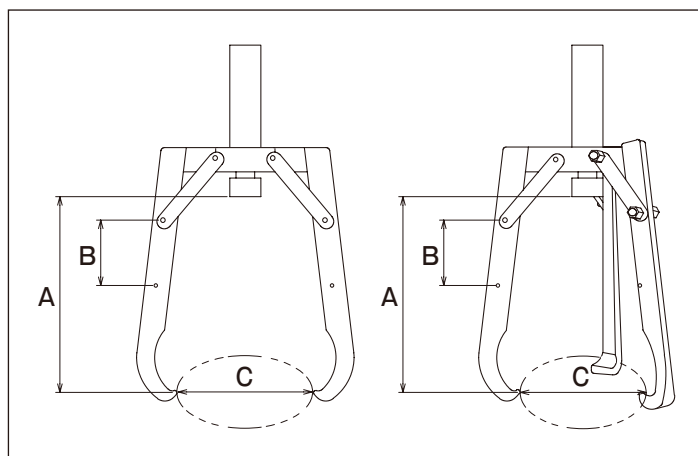
※本機は圧力保持可能な回路構成と
なっております。



※複動仕様 番号： 66 67 97 98



爪寸法

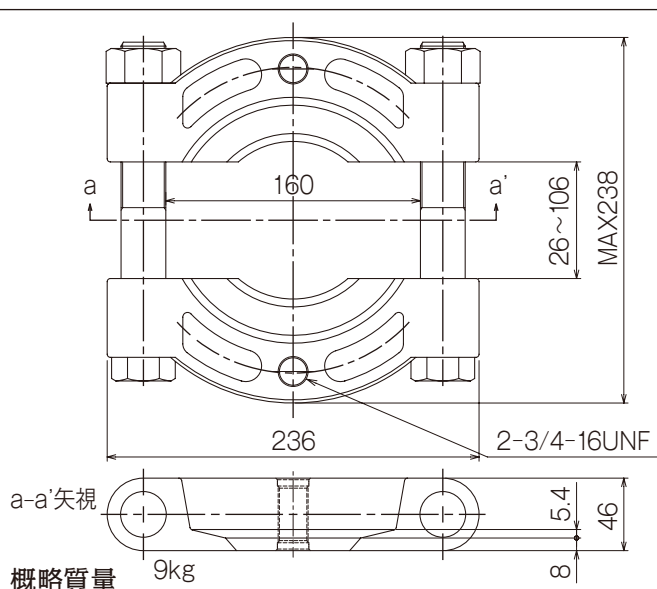
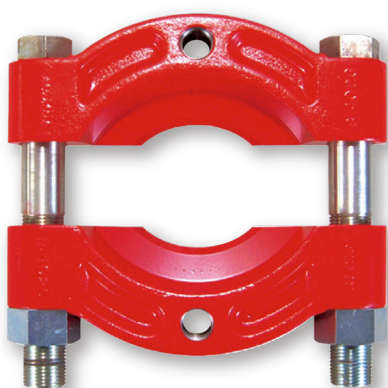


	最大全長 A(mm)	穴間隔 B(mm)	間隔 C(mm)
TLS-F2-10(M)	210	75	250
TLS-F2-20(M)	315	110	350
TLS-F2-50	490	150	500
TLS-F3-10(M)	210	75	250
TLS-F3-20(M)	315	110	420
TLS-F3-50	490	150	600

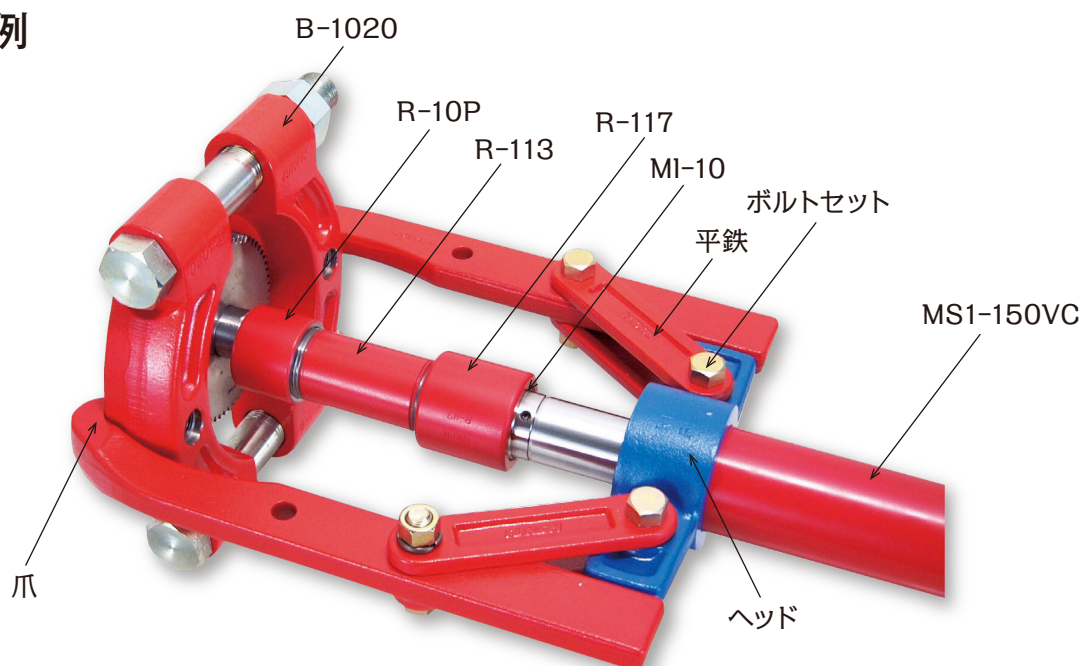
オプション

※カップリングプーラ2本爪にて、ベアリング抜き用のアタッチメント。

■ B-1020



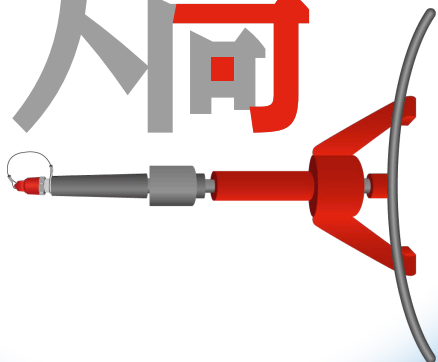
● 使用例



矯正

ストレートナー

コイルロッドの先端部矯正、
各種ロッド材の曲げ
及び矯正に使用できます。



プレスセット

ミプレスセット

カップリングブローセット

ストレートナーセット

ロッドカッターセット

ケースルカッターセット

ポンチングセット

ピンチオフプレスセット

選定フローチャート

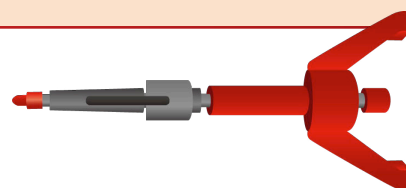
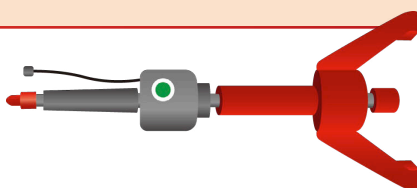
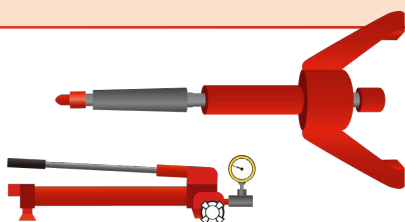
出力：仕事にはどれくらいの力が必要ですか？

※100kN≒10tonです。

40kN

100kN

操作方法：ポンプ側で手動操作、手許スイッチで操作、手許レバーで操作



手動操作

手許スイッチ操作

手許レバー操作

36ページ

40kN：⑨⑨

100kN：⑩⑩

※手動ポンプ



36ページ

40kN：⑩①

100kN：⑩②

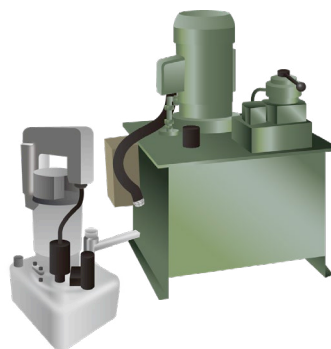
※可搬式小型電動ポンプ

36ページ

40kN：⑩③

100kN：⑩④

※電動ポンプ



36ページ

40kN：⑩⑤

100kN：⑩⑥

※可搬式小型電動ポンプ



ストレートナー

(TLS-RS)

型式説明

TLS - **RS** - **4** **HV** - **A01**

ポンプ仕様

- 無印
A01: 手動ポンプ
- SW
A01: 可搬式小型電動ポンプ
B01: 電動ポンプ
- HV
A01: 可搬式小型電動ポンプ

ツールレスシリーズ

ストレートナー

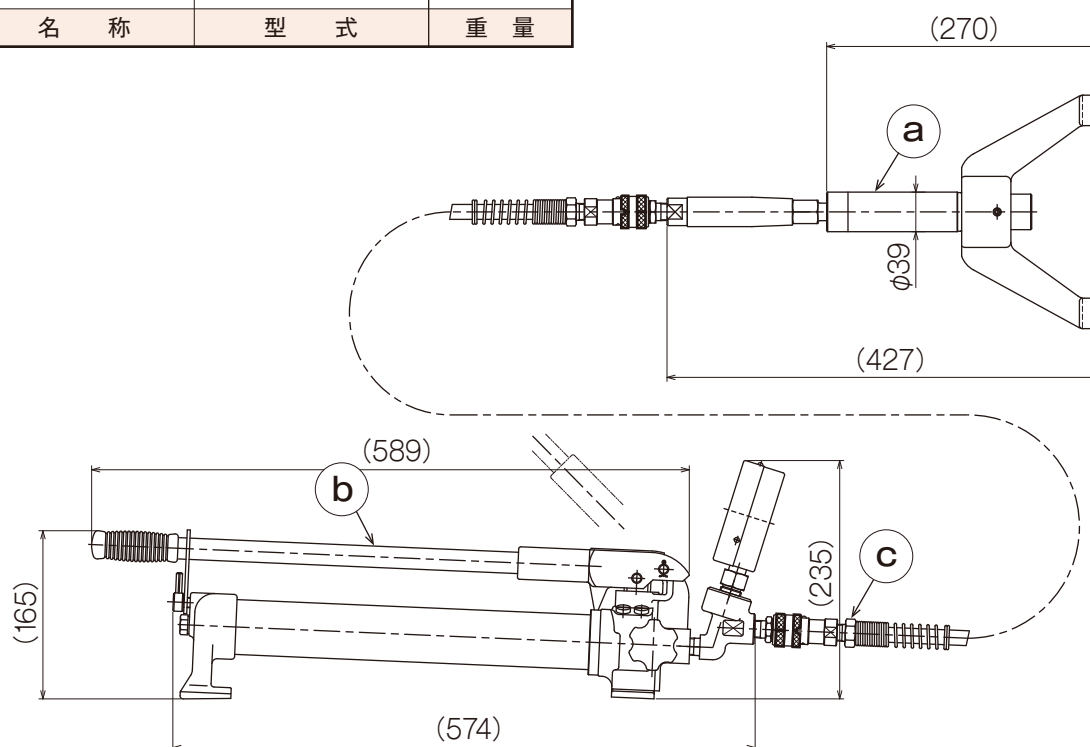
出力: 4: 40kN 無印: 手動ポンプ

10: 100kN SW: 手許操作スイッチ付

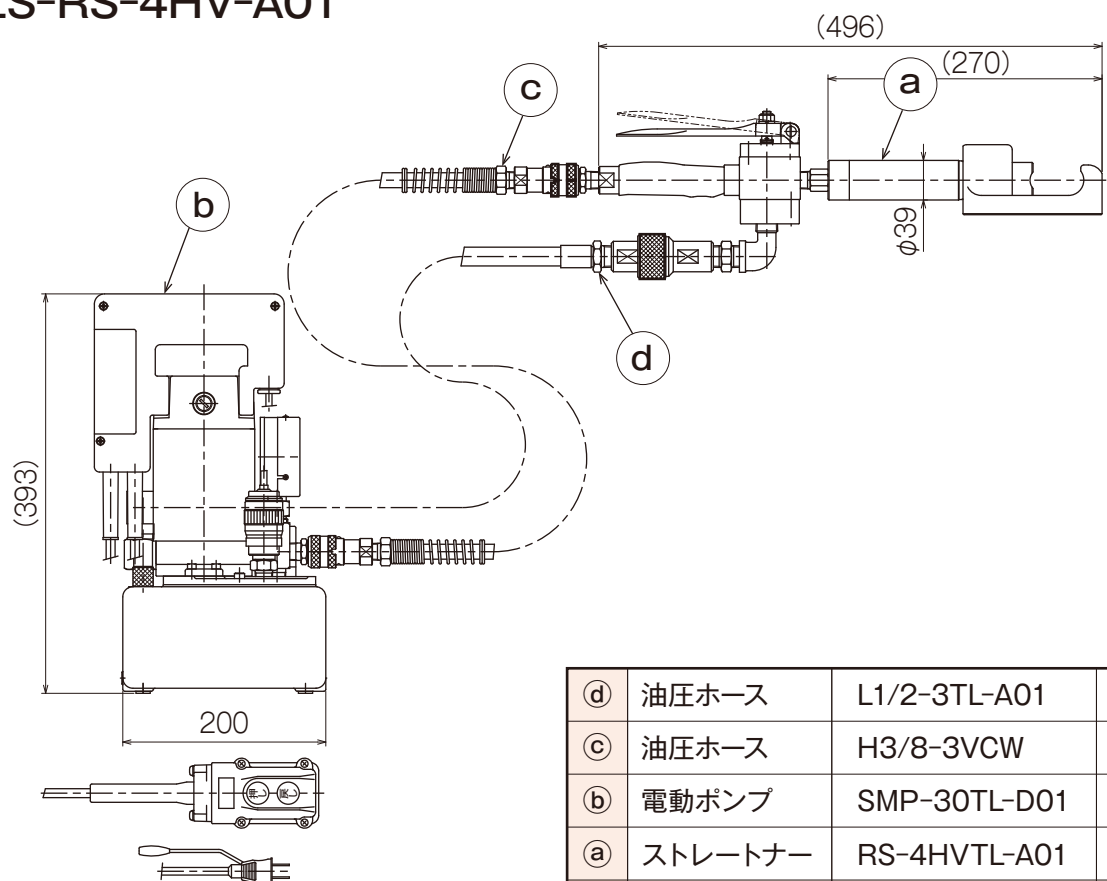
HV: 手許レバー付

● TLS-RS-4-A01

③	油圧ホース	H3/8-2VCW	1.2kg
②	手動ポンプ	P-1BTL-A01	8.2kg
①	ストレートナー	RS-4TL-A01	5kg
番号	名称	型式	重量

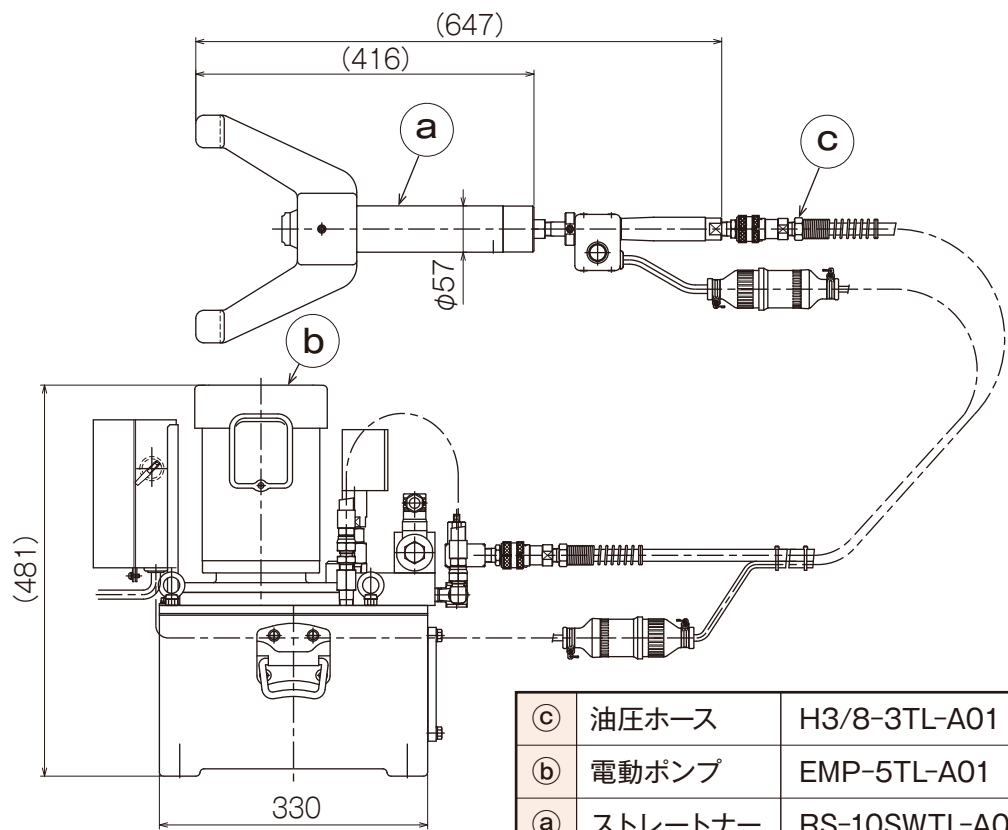


● TLS-RS-4HV-A01



(d)	油圧ホース	L1/2-3TL-A01	3.3kg
(c)	油圧ホース	H3/8-3VCW	1.6kg
(b)	電動ポンプ	SMP-30TL-D01	15.5kg
(a)	ストレートナー	RS-4HVTL-A01	6.9kg
番号	名 称	型 式	重 量

● TLS-RS-10SW-B01



(c)	油圧ホース	H3/8-3TL-A01	3.5kg
(b)	電動ポンプ	EMP-5TL-A01	51kg
(a)	ストレートナー	RS-10SWTL-A01	12.5kg
番号	名 称	型 式	重 量

無印：手動ポンプ仕様

番 号	構成型式	ポンプ仕様	最大出力 (kN)	矯正能力		ホース 長 (m)	概略重量 (kg)
				抗張力 500N/mm ²	抗張力 1000N/mm ²		
⑨⑨	TLS-RS-4-A01	手動ポンプ	40	φ25	φ20	2	14.4
⑩⑩	TLS-RS-10-A01	手動ポンプ	100	φ36	φ28	2	21.9

SW：手許操作スイッチ付仕様

番 号	構成型式	ポンプ仕様	最大出力 (kN)	矯正能力		ホース／ ケースル 長 (m)	概略重量 (kg)
				抗張力 500N/mm ²	抗張力 1000N/mm ²		
⑩①	TLS-RS-4SW-A01	可搬式小型電動ポンプ	40	φ25	φ20	3	25.5
⑩②	TLS-RS-4SW-B01	電動ポンプ					61
⑩③	TLS-RS-10SW-A01	可搬式小型電動ポンプ	100	φ36	φ28	3	31.5
⑩④	TLS-RS-10SW-B01	電動ポンプ					67

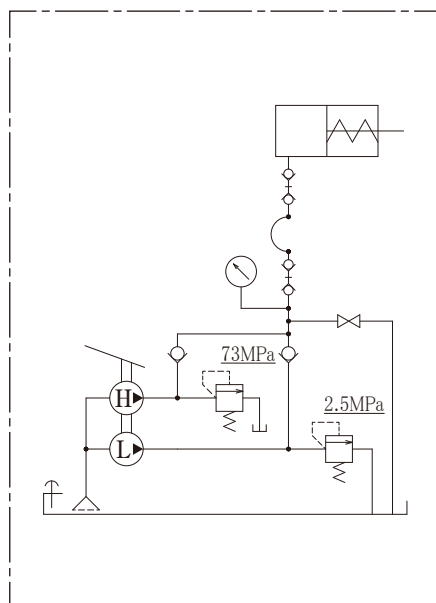
HV：手許レバー付仕様

番 号	構成型式	ポンプ仕様	最大出力 (kN)	矯正能力		ホース 長 (m)	概略重量 (kg)
				抗張力 500N/mm ²	抗張力 1000N/mm ²		
⑩⑤	TLS-RS-4HV-A01	可搬式小型電動ポンプ	40	φ25	φ20	3	27.3
⑩⑥	TLS-RS-10HV-A01	可搬式小型電動ポンプ	100	φ36	φ28	3	34.4

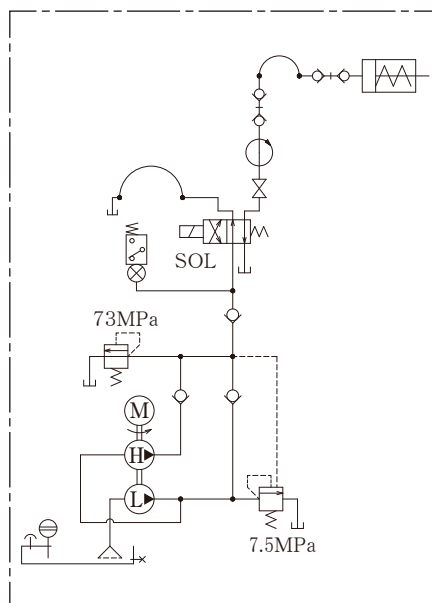
※可搬式小型電動ポンプは単相100V、0.25kWです。連続使用の際の定格時間は5分間です。

※電動ポンプは三相200V、0.75kW仕様です。

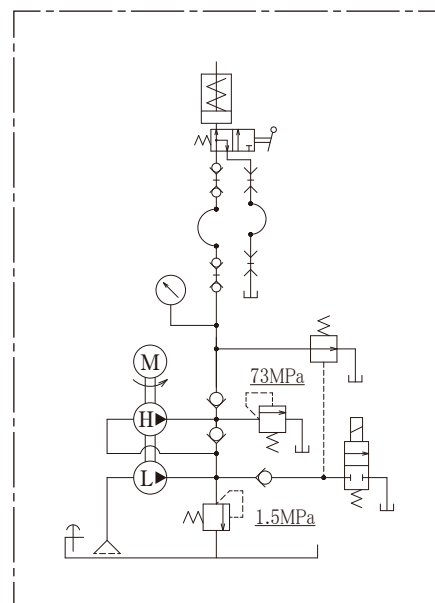
● 無印：油圧回路



● SW：油圧回路



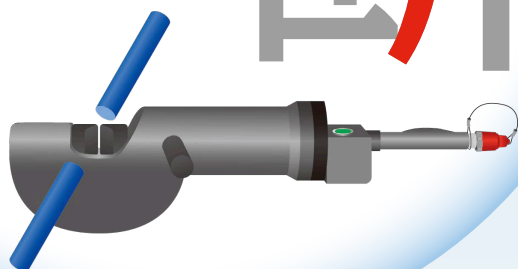
● HV：油圧回路



断

ロッドカッター

炭素鋼棒、特殊鋼棒等の切断に
使用できます。



選定フローチャート

出力：仕事にはどれくらいの力が必要ですか？

※100kN≒10tonです。

100kN

200kN

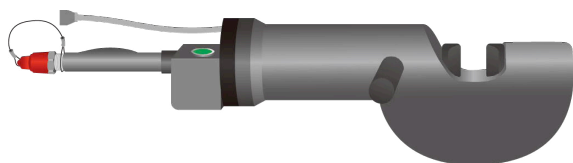
350kN

500kN

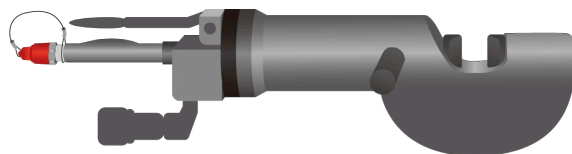
700kN

1000kN

操作方法：手許スイッチで操作か、手許レバーで操作



手許スイッチ操作



手許レバー操作

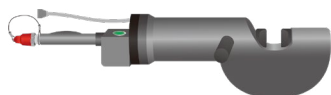
操作台数：ロッドカッターを1台か2台

1連

2連

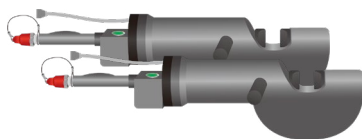
42ページ

100kN : (107)
200kN : (109)
350kN : (111)
500kN : (113)
700kN : (115) (116)
1000kN : (119) (120)



42ページ

100kN : (108)
200kN : (110)
350kN : (112)
500kN : (114)
700kN : (117) (118)
1000kN : (121) (122)



42ページ

100kN : (123)
200kN : (124)
350kN : (125)
500kN : (126)
700kN : (127) (128)
1000kN : (129) (130)

ロッドカッター

(TLS-RC)

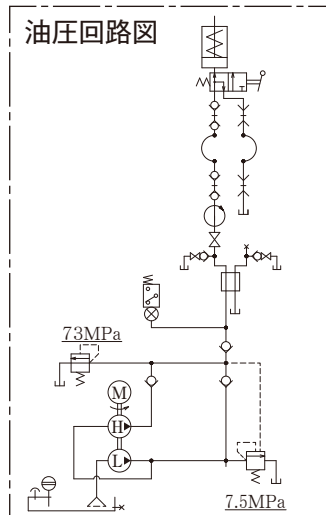
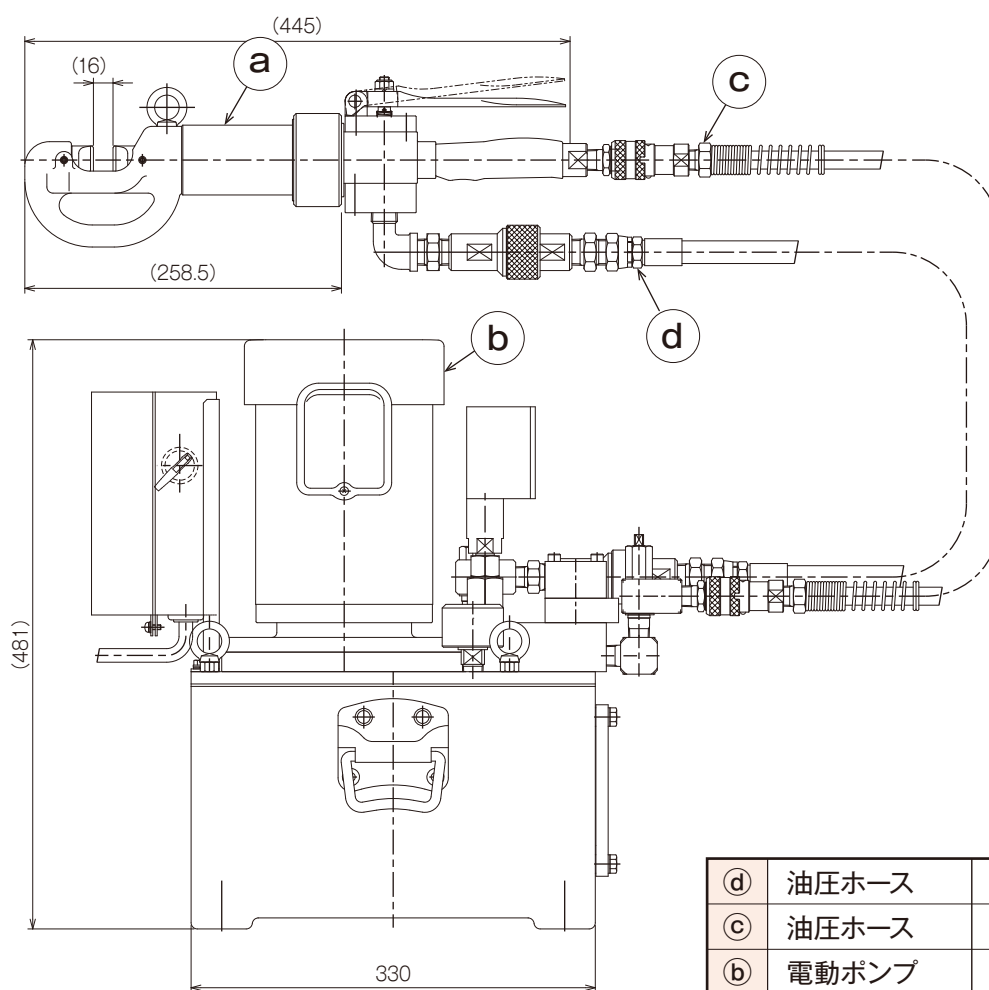
型式説明

TLS	-	RC	-	10	HV	-	A01	ポンプ仕様
ツールレスシリーズ		ロッドカッター		出力:10: 100kN 20: 200kN 35: 350kN 50: 500kN 70: 700kN 100: 1000kN	SW: 手許操作スイッチ付 HV: 手許レバー付			●SW A01: 電動ポンプ B01: 電動ポンプ 2連式 ●HV A01: 電動ポンプ

※刃物同士が直接接触しないように設計されております。

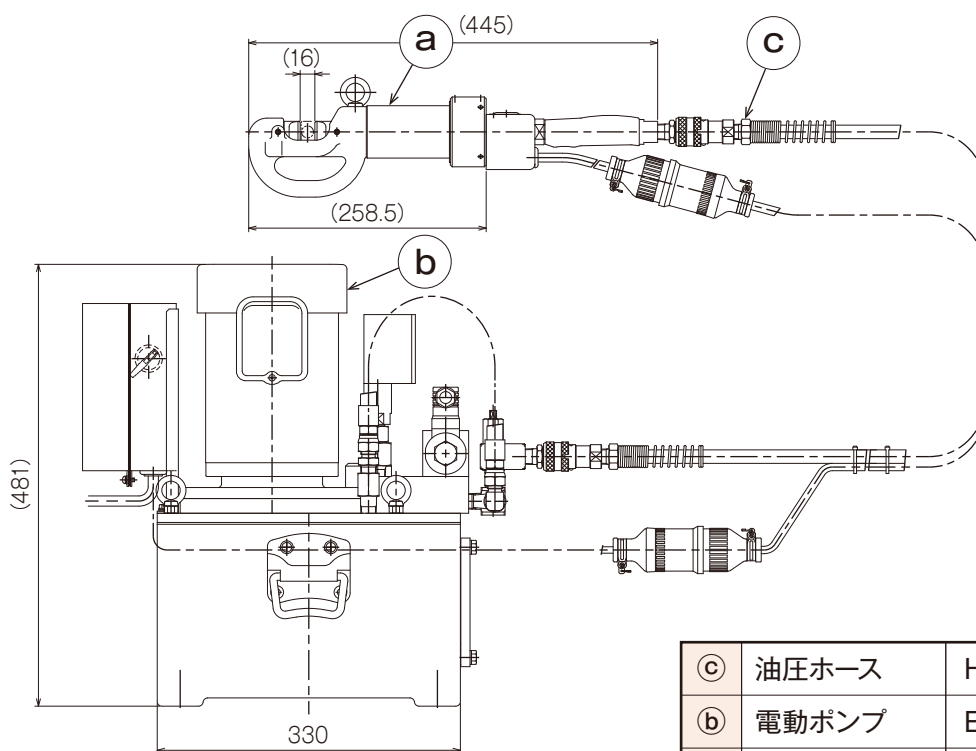
※疲労により、刃先がチッピングすることがありますので、ご使用の際は保護メガネの着用をお願いいたします。

● TLS-RC-10HV-A01

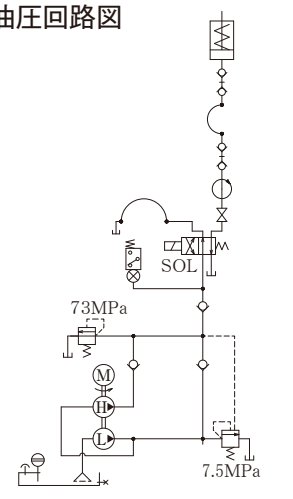


④	油圧ホース	L1/2-3TL-A01	1.5kg
③	油圧ホース	H3/8-3VCW	1.6kg
②	電動ポンプ	EMP-5TL-C01	50kg
①	ロッドカッター	RC-10HVTL-A01	8.5kg
番号	名称	型式	重量

● TLS-RC-10SW-A01

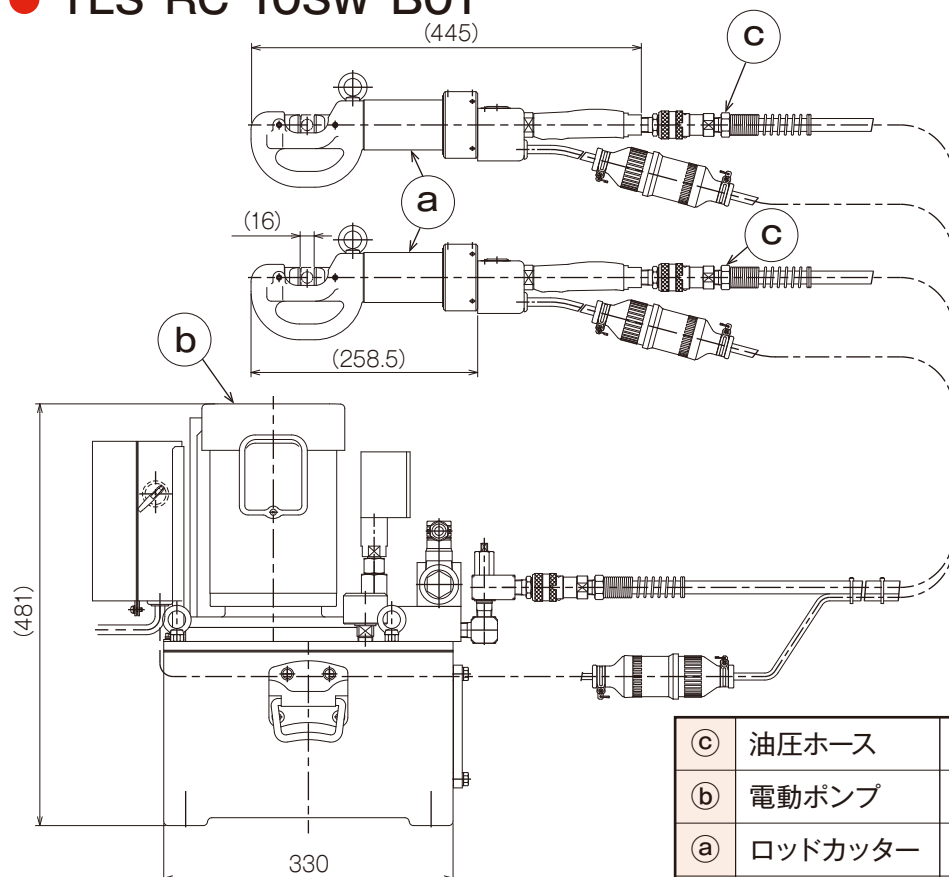


油圧回路図

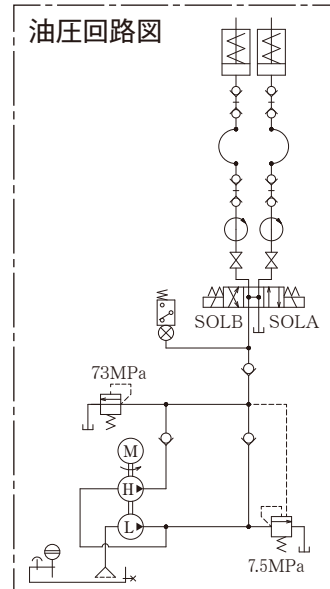


③	油圧ホース	H3/8-3TL-A01	3.5kg
②	電動ポンプ	EMP-5TL-A01	51kg
①	ロッドカッター	RC-10SWTL-A01	7.5kg
番号	名 称	型 式	重 量

● TLS-RC-10SW-B01



油圧回路図



③	油圧ホース	H3/8-3TL-A01	3.5kg
②	電動ポンプ	EMP-5TL-B01	51kg
①	ロッドカッター	RC-10SWTL-A01	7.5kg
番号	名 称	型 式	重 量

仕 様

※ロッドカッターSW仕様は2連式のご用意があります。

※700kN、1000kN仕様は速度の異なるポンプ2種類のラインナップとなります。

▼ SW（手許操作スイッチ付仕様）

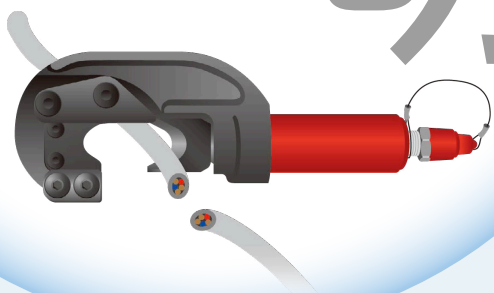
番 号	構成型式	3相 200V ポンプ仕様	最大 出力 (kN)	矯正能力	ホース長 (m)	概略重量 (kg)
				抗張力 1000N/mm ²		
⑩⑦	TLS-RC-10SW-A01	電動ポンプ 0.75kW	100	φ13迄	3	62
⑩⑧	TLS-RC-10SW-B01	電動ポンプ 0.75kW 2連式				77
⑩⑨	TLS-RC-20SW-A01	電動ポンプ 1.5kW	200	φ18迄	3	120.5
⑪⑩	TLS-RC-20SW-B01	電動ポンプ 1.5kW 2連式				146
⑪①	TLS-RC-35SW-A01	電動ポンプ 1.5kW	350	φ25迄	3	132.5
⑪②	TLS-RC-35SW-B01	電動ポンプ 1.5kW 2連式				170
⑪③	TLS-RC-50SW-A01	電動ポンプ 1.5kW	500	φ30迄	5	153.5
⑪④	TLS-RC-50SW-B01	電動ポンプ 1.5kW 2連式				212
⑪⑤	TLS-RC-70SW-A01	電動ポンプ 3.7kW	700	φ35迄	5	221.5
⑪⑥	TLS-RC-70SW-B01	電動ポンプ 7.5kW				541.5
⑪⑦	TLS-RC-70SW-C01	電動ポンプ 3.7kW 2連式				308
⑪⑧	TLS-RC-70SW-D01	電動ポンプ 7.5kW 2連式				638
⑪⑨	TLS-RC-100SW-A01	電動ポンプ 3.7kW	1000	φ42迄	5	307.5
⑫⑩	TLS-RC-100SW-B01	電動ポンプ 7.5kW				627.5
⑫①	TLS-RC-100SW-C01	電動ポンプ 3.7kW 2連式				480
⑫②	TLS-RC-100SW-D01	電動ポンプ 7.5kW 2連式				810

▼ HV（手許レバー付仕様）

番 号	構成型式	3相 200V ポンプ仕様	最大 出力 (kN)	矯正能力	ホース長 (m)	概略重量 (kg)
				抗張力 1000N/mm ²		
⑫③	TLS-RC-10HV-A01	電動ポンプ 0.75kW	100	φ13迄	3	61.6
⑫④	TLS-RC-20HV-A01	電動ポンプ 1.5kW	200	φ18迄	3	116.1
⑫⑤	TLS-RC-35HV-A01	電動ポンプ 1.5kW	350	φ25迄	3	128.1
⑫⑥	TLS-RC-50HV-A01	電動ポンプ 1.5kW	500	φ30迄	5	149.4
⑫⑦	TLS-RC-70HV-A01	電動ポンプ 3.7kW	700	φ35迄	5	217.4
⑫⑧	TLS-RC-70HV-B01	電動ポンプ 7.5kW				532.4
⑫⑨	TLS-RC-100HV-A01	電動ポンプ 3.7kW	1000	φ42迄	5	303.4
⑬⑩	TLS-RC-100HV-B01	電動ポンプ 7.5kW				618.4

ケーブルカッター

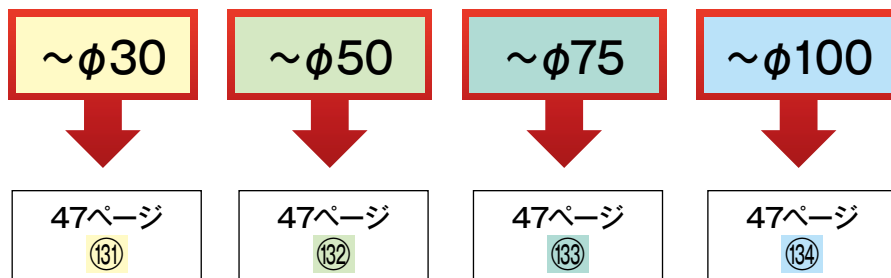
外径100mmまでの
ケーブルを切断できます。



選定フローチャート

切断ケーブル径：対象のケーブル径はいくつですか？

※弊社ケーブルカッターはあくまで外径サイズに合わせたラインナップとなります。
ケーブルの種類、断面積から外径サイズをご確認願います。



ポンプ：ポンプは全て可搬式小型電動ポンプです。

※単相100V、0.25kW仕様、電源ケーブル2.5mとなります。
※連続使用の際の定格時間5分間。



ケーブル種類：ピアノ線、PC鋼線及びケーブル内に硬鋼線や鋼管が入っているものには使用できません。

作業動画：実際のケーブル切断作業の様子をご覧ください。 製品の切れ味や操作方法を 右記の動画でご確認ください。

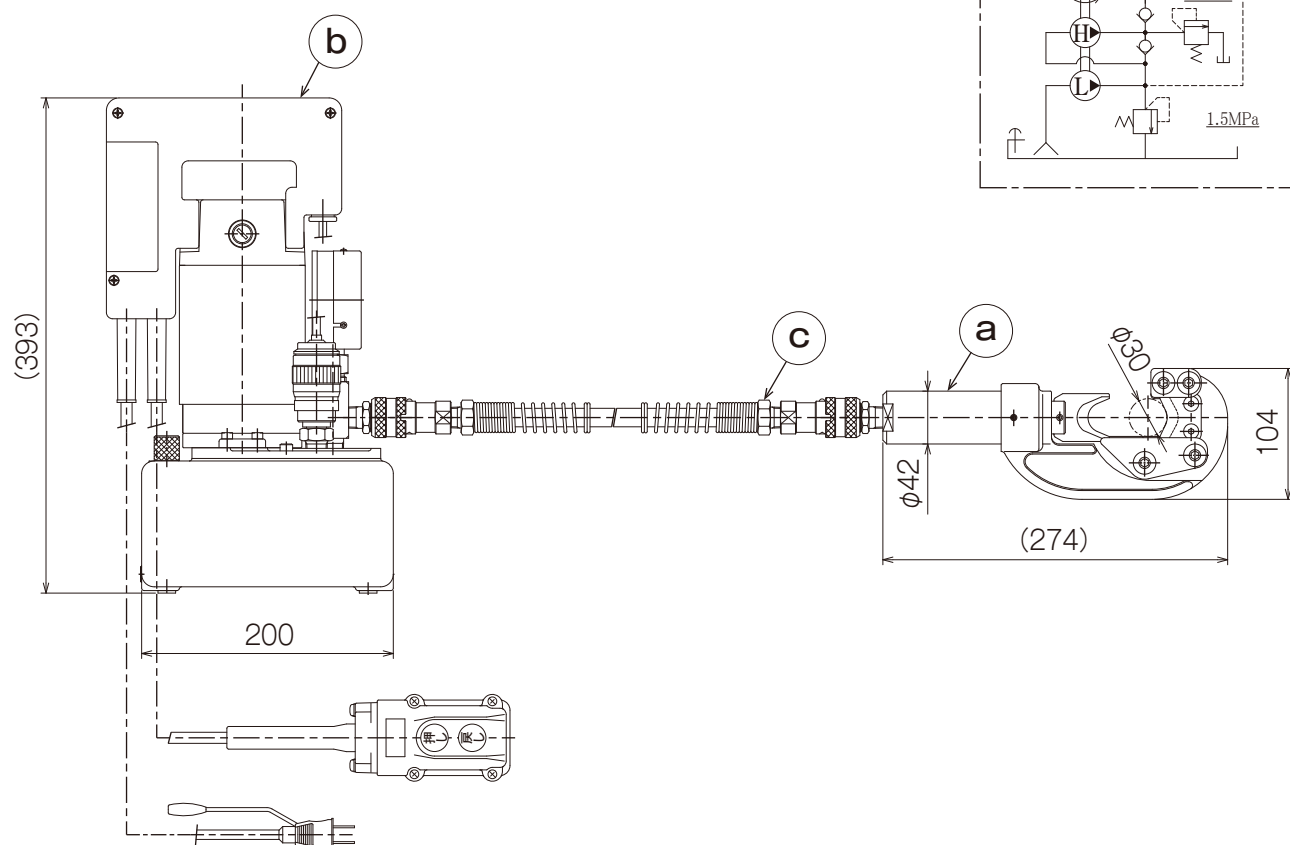


ケーブルカッター (TLS-CC)

型式説明

TLS	-	CC	-	30	-	A01	ポンプ仕様
ツールレスシリーズ		ケーブルカッター		適用ケーブル径			A01:可搬式小型電動ポンプ
				30 : $\phi 30$			
				50 : $\phi 50$			
				75 : $\phi 75$			
				100 : $\phi 100$			

● TLS-CC-30SW-A01



③	油圧ホース	H3/8-2VCW	1.2kg
②	電動ポンプ	SMP-30TL-A01	15kg
①	ケーブルカッター	CC-30SVC	2.5kg
番号	名称	型式	重量

※ピアノ線、PC鋼線及びケーブル内部に硬鋼線や鋼管が入っているものには使用できません。
 ※疲労により、刃先がチッピングする事がありますので、ご使用の際は保護メガネをご着用ください。

仕 様

番 号	構成型式	ポンプ仕様	適用 ケーブル 外径	出力 (kN)	ストローク (mm)	ホース 長 (m)	ケーブル 長 (m)	概略重量 (kg)
⑬⑪	TLS-CC-30-A01	可搬式小型電動ポンプ	φ30	60	65	3	2.5	18.7
⑬⑫	TLS-CC-50-A01	可搬式小型電動ポンプ	φ50	40	70	3	2.5	20.2
⑬⑬	TLS-CC-75-A01	可搬式小型電動ポンプ	φ75	40	85	3	2.5	21.3
⑬⑭	TLS-CC-100-A01	可搬式小型電動ポンプ	φ100	100	125	3	2.5	30.8

※可搬式小型電動ポンプは単相100V、0.25kW仕様です。連続使用の際の定格時間は5分間です。

ケーブルカッター単体図

● CC-30SVC

Side view dimensions: 104, 39, 33, 63, (318), 6, 34, 16, φ54, φ42. Cable: VC-70-R3.

● CC-50SVC

Side view dimensions: (158), 106, φ50, 220, 55, (378). Cable: VC-70-R3. Front view dimension: 55.5.

● CC-75SVC

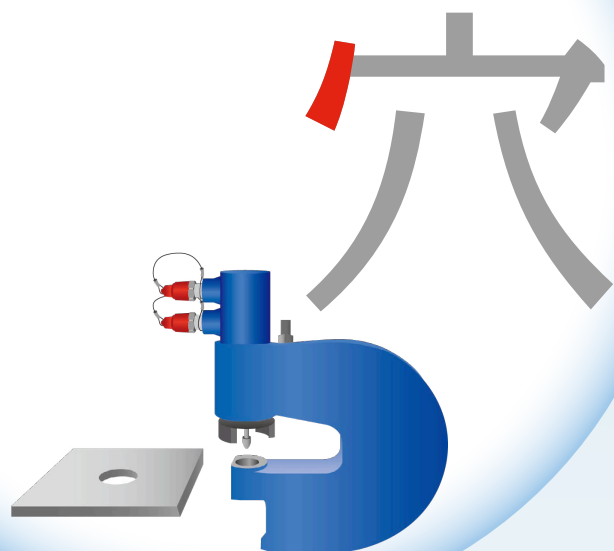
Side view dimensions: (184), 132, φ75, 270, 55, (443). Cable: VC-70-R3. Front view dimension: 55.5.

● CC-100SVC

Side view dimensions: (226), 174, φ100, 368, 75, (592). Cable: VC-70-R3. Front view dimension: 84.

ポンチング

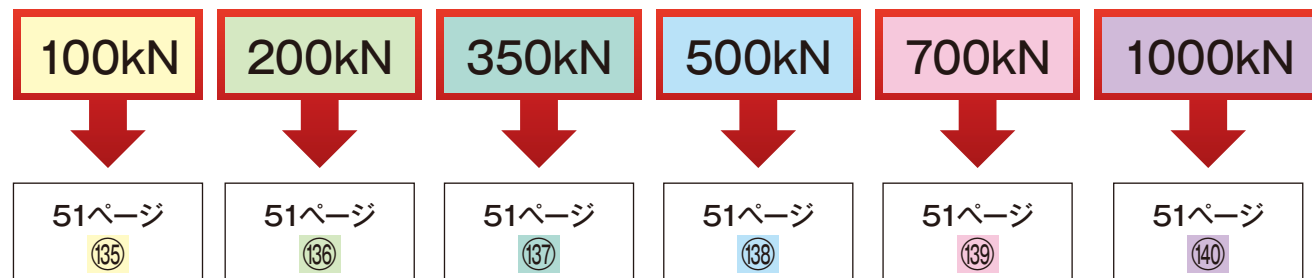
みぞ型鋼、H型鋼
その他大型アングル等の穴あけに
使用できます。



選定フローチャート

出力：仕事にはどれくらいの力が必要ですか？

※100kN≒10tonです。



穴径：刃物のサイズを選んで下さい。

※刃物の組付けには工具が必要です。



※対象の材質によって必要出力が異なるため、下記SS400での荷重表を参考に、お客様にて必要出力をご選定願います。

▼ ポンチング荷重表(単位:kN) 材質=SS400

板厚 穴径	3.2	4.8	6	8	9	10	12	16	19	20	22	25
10.5	42	62	78	103	116	129	155	207	246	258	285	323
14.0	55	83	103	138	155	172	207	276	328	345	379	431
17.5	69	103	129	172	194	215	258	345	409	431	474	539
21.0	83	124	155	207	233	258	310	414	492	517	569	647
24.0	95	142	177	237	266	296	354	473	561	591	651	739
27.5	108	162	203	271	304	339	406	542	644	677	745	847
31.0	118	177	222	296	333	369	444	591	702	739	813	924

ポンチング

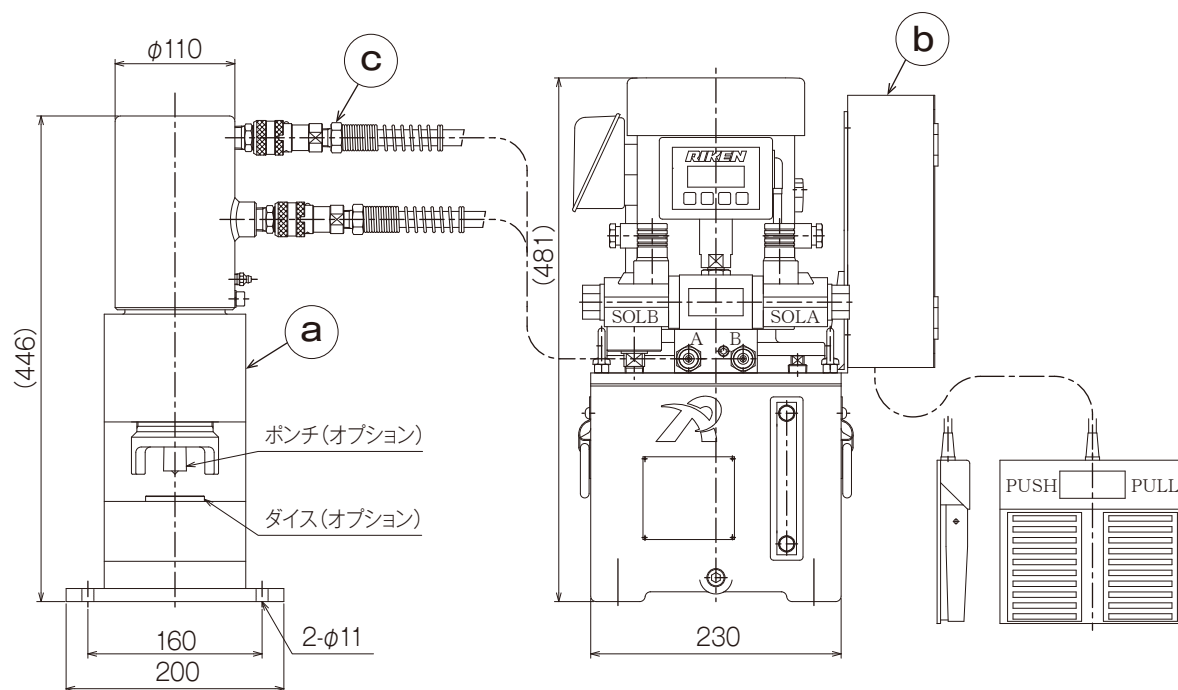
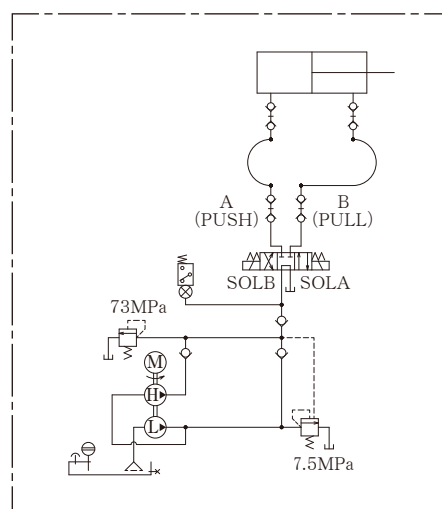
(TLS-RPF)

型式説明

TLS	-	RPF	-	10	-	A01	ポンプ仕様 A01:電動ポンプ
ツールレスシリーズ		ポンチング		出力: 10: 100kN 20: 200kN 35: 350kN 50: 500kN 70: 700kN 100: 1000kN			

● TLS-RPF-35-A01

③	油圧ホース	H3/8-3VCW	1.2kg
②	電動ポンプ	EMP-5TL-D01	15kg
①	ポンチング	RPF-35BVC	2.5kg
番号	名称	型式	重量

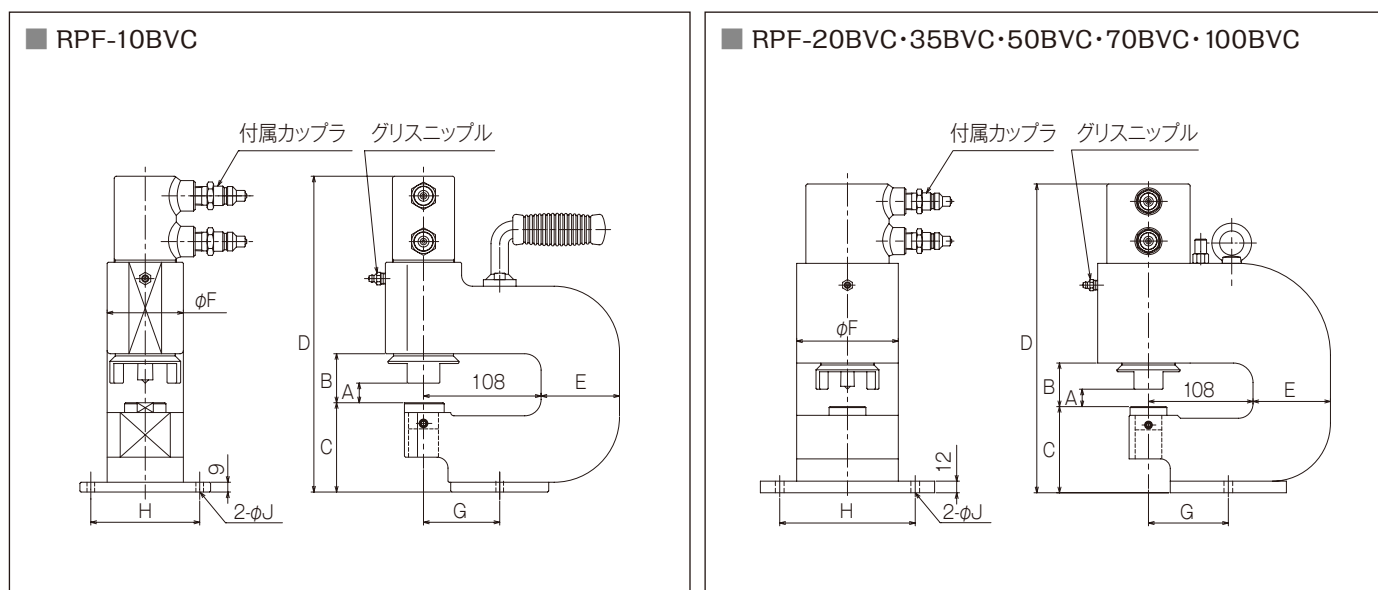


仕様

番号	構成型式	ポンプ仕様	出力 (kN)	ストローク (mm)	ホース 長 (m)	概略重量 (kg)
⑬⑤	TLS-RPF-10-A01	電動ポンプ 0.75kW	100	25	3	77.7
⑬⑥	TLS-RPF-20-A01	電動ポンプ 0.75kW	200	25	3	99.2
⑬⑦	TLS-RPF-35-A01	電動ポンプ 0.75kW	350	27	3	125.2
⑬⑧	TLS-RPF-50-A01	電動ポンプ 1.5kW	500	35	3	180.2
⑬⑨	TLS-RPF-70-A01	電動ポンプ 1.5kW	700	35	3	210.2
⑭⑩	TLS-RPF-100-A01	電動ポンプ 3.7kW	1000	35	3	298.2

※電動ポンプは全て足踏みスイッチ仕様となります。

※TLS-RPFセットにはポンチ、ダイスは含まれておりません。
以下よりご選定お願いいたします。

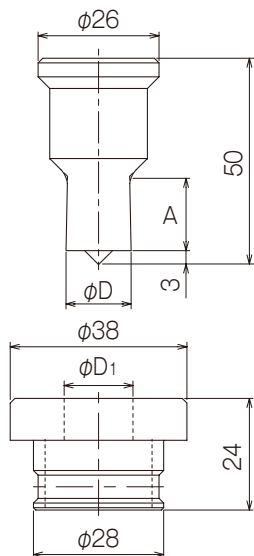


構成型式	ポンチング単品型式	A	B	C	D	E	φF	G	H	φJ
TLS-RPF-10-A01	RPF-10BVC	18	45	82	290	72	70	70	100	7
TLS-RPF-20-A01	RPF-20BVC	18	45	89	319	80	105	83	140	9
TLS-RPF-35-A01	RPF-35BVC	20	68	97	446	100	130	87	160	11
TLS-RPF-50-A01	RPF-50BVC	24	68	132	507	135	110	85	150	11
TLS-RPF-70-A01	RPF-70BVC	28	68	127	506	150	130	100	160	11
TLS-RPF-100-A01	RPF-100BVC	28	68	142	579	180	150	100	180	11

※ポンチングの刃物の組付けには工具が必要です。

▼ ポンチ・ダイス寸法表

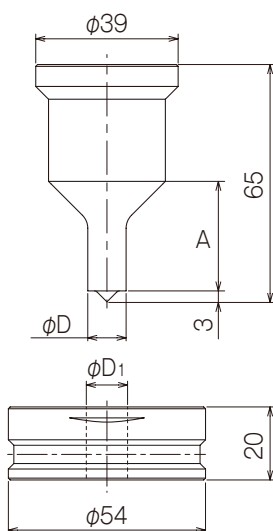
■ Sサイズ



Sサイズ(RPF-10B・20B用)

型 式	ダイス	ポンチ	ダイス
	ϕD	A	$\phi D1$
RPF-3/8S	10.5	17.0	11.3
RPF-1/2S	14.0		14.8
RPF-5/8S	17.5		18.3
RPF-3/4S	21.0		21.8

■ Lサイズ

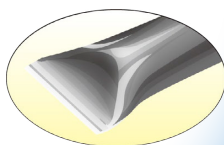
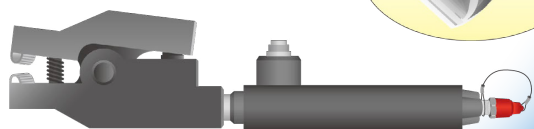


Lサイズ(RPF-35B・50B・70B・100B用)

型 式	ダイス	ポンチ	ダイス
	ϕD	A	$\phi D1$
RPF-3/8L	10.5	30.0	11.3
RPF-1/2L	14.0		14.8
RPF-5/8L	17.5		18.3
RPF-3/4L	21.0		21.8
RPF-7/8L	24.0		24.8
RPF-1L	27.5		28.3
RPF-1-1/8L	31.0		31.8

- ※表記以外の刃物をご希望の場合はお問い合わせください。
- ※刃物はポンチ・ダイスのセット販売となります。
- ※特殊刃物も製作可能です。ご注文時に ϕD をご指示願います。

塞



ピンチオフプレス

各種空調・冷凍機等に使用される
銅管の管端閉塞作業に
使用できます。



プレスセット

ミニプレスセット

カップリングフリーセット

ストレートナーセット

ロッドカッターセット

ケースルカッターセット

ポンチングセット

ピンチオフプレスセット

選定フローチャート

加工パイプ径：対象のパイプ径は2種類から選定ください。

外形φ6 × 内径φ4



57ページ

(141)

外形φ12 × 内径φ10



57ページ

(142)

ポンプ：ポンプは全て可搬式小型電動ポンプです。

※単相100V、0.25kW仕様、電源ケーブル2.5mとなります。

※連続使用の際の定格時間5分間。



作業動画：実際の銅管の管端閉塞作業の様子をご覧ください。
製品の性能や操作方法を
右記の動画でご確認ください。



【使用例】ピンチオフプレスで銅管の管端を閉塞/製品紹介...
理研機器株式会社

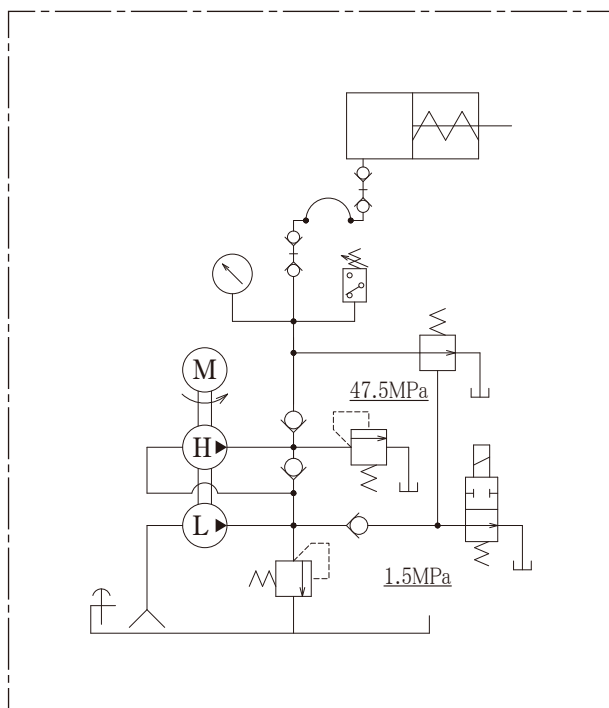
仕 様

番 号	型 式	ポンプ仕様	最高出力 (kN)	最大口の 開き (mm)	刃物径 (mm)	加工可能パイプ (外径×内径) (mm)	概略重量 (kg)
⑭①	TLS-POP-1.5-A01	可搬式小型電動ポンプ	15	7.3	φ6	φ6×φ4	22
⑭②	TLS-POP-4-A01	可搬式小型電動ポンプ	40	14	φ10	φ12×φ10	22.4

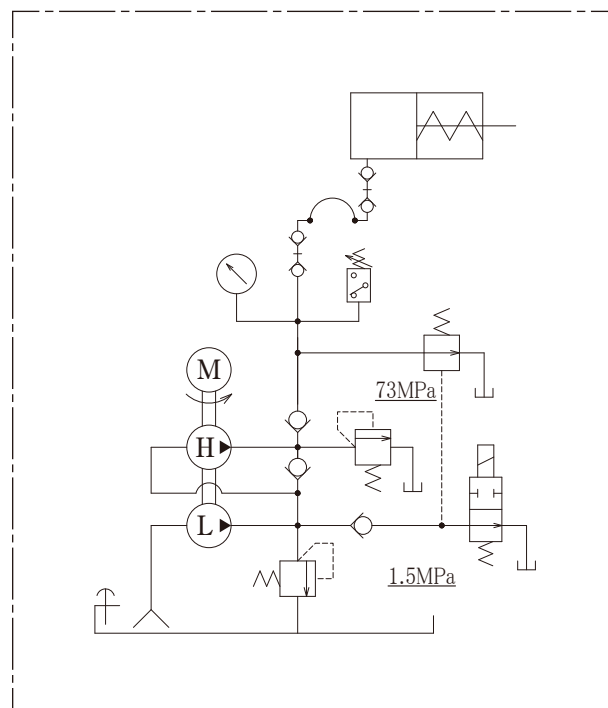
※可搬式小型電動ポンプは単相100V、0.25kW仕様です。連続使用の際の定格時間は5分間です。

※ホース長さは3mです。

● TLS-POP-1.5-A01 油圧回路



● TLS-POP-4-A01油圧回路





総発売元

理研機器株式会社

本社

〒108-0074 東京都港区高輪4-24-50

TEL. 03-3447-1151 (代)

FAX. 03-5488-7022



RIKEN 理研機器株式会社

大阪支店

〒564-0052

大阪府吹田市広芝町10-21

TEL. 06-6384-2766 (代)

FAX. 06-6368-2333

福岡営業所

〒812-0011

福岡県博多区博多駅前3-12-3

TEL. 092-411-4440 (代)

FAX. 092-415-1011

理研液圧上海 (中国)

〒201315

上海 浦东新区浦三路3801号713-715室

TEL. +86-21-5899-7500

FAX. +86-21-5899-6755

●お問い合わせはお近くの支店・営業所までお願いいたします。

