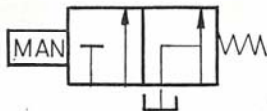


RIKEN HYDRAULIC POWERS

附 属 品



FV-1



3 方 弁
(FV-1)
(HV-1)



HV-1

足踏み3方フットバルブ FV-1 (MP-4B, 5用)

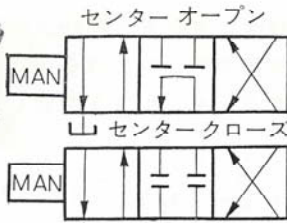
このフットバルブはスプリングリターンによる単動ラムで、電動油圧ポンプはMP-4B, 5に主として使用されます。電動ポンプとフットバルブは吐出とドレインの高低圧の2本のホースで接続されます。

手許3方バルブ(HV-1)

単動ラムの底部に直接ネジ込み高圧と低圧ホースで、電動ポンプに連結され、ポンプを移動する事なく作業する事が出来ます。



FOV-43



4 方 切 換 弁
(HOV-43)
(FOV-44等)

4方切換バルブ(ロータリータイプ)

このバルブは4WAY 3 POSITIONで、センターオープンとセンタークローズの2種類があり、3方、4方共に使用出来、手で操作するHOVと足で操作するFOVとがあります。

HOV-43, FOV-43...電動ポンプMP-12迄

HOV-44, FOV-44...電動ポンプMP-15,

HOV-48, 電動ポンプMP-17, MP-20

尚センタークローズの際はHOV-44C(1例)と記入下さい。



HOV-43



SPV-43

4方切換バルブ(スプールタイプ)

このスプールバルブは耐圧 700kg/cm² スプリングセンターオープンの4WAY 3 POSITIONでレバー操作は極めて円滑に行なうことが出来ます。又レバーを離すとスプリングの力により必ずニュートラルを保持出来ます。

SPV-43...電動ポンプMP-15迄

SPV-44...電動ポンプMP-17

SPV-48...電動ポンプMP-20



HPV-43

手動ポンプ専用4方バルブ(HPV-43)

この4方弁は手動ポンプ専用に製作されたもので操作は菊型ハンドルを廻すことにより切換えを行ないます。



SOL-23



2 方 電 磁 弁
(SOL-23)
(SOL-24)

2方電磁弁

シャットオフバルブにソレノイドを設けたものでノルマルオープン、ノルマルクローズの2種類があります。電動ポンプMP-12迄はSOL-23, MP-15はSOL-24を使用して下さい。