

RIKEN 応用機器

ハイドロエキスパンダー (PAT. PEND)

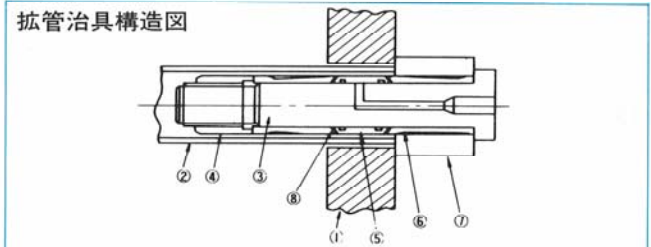
熱交換器コンデンサー等の管板と管の接合に、液圧拡管を利用するものです。

- 特長**
- ◆ 拡管に個人差がない 一次側の圧力スイッチの設定により拡管圧力は自動コントロールします。
 - ◆ 拡管時間が短い 数秒で拡管できます。
 - ◆ 圧力設定が容易 圧力の設定は圧力スイッチのダイヤルで自由にできます。
 - ◆ 長い拡管も可能 ウレタンや治具の交換で長い拡管も可能です。
 - ◆ 管の歪みが少ない 液圧拡管のため無理のない拡管ができます。
 - ◆ 無騒音、無振動 理研油圧パワー使用のためローラー拡管のような音や振動がありません。

仕様

形 式	品 名	仕 様
MP-6EX	電動油圧ポンプ	出力 0.75KW, 吐出量 0.8 ℓ/min, 重量≒120kgf
IRE-5K-7U	増圧機 (ガン)	最高使用圧力 5000kgf/cm ² , 吐出量 7cc/ストローク, 重量≒20kgf
MIH-3	ホース及びコード	両端カップラ付 3mホース 2本, 3mコード 1本

● 拡管治具関係はオプションになります。 ● 拡管治具はチューブの内径、管板の厚さ等により仕様異なります。



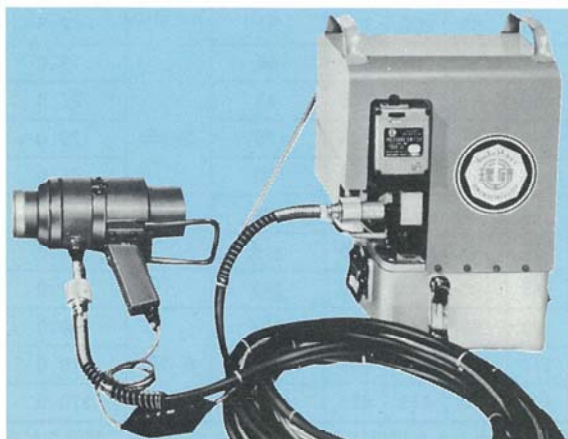
- ①管板 ②チューブ ③軸 ④ナット ⑤ウレタン
⑥フレキシブルプロテクター ⑦管端ゲージ
⑧バックアップリング

エスパーピンユニット (MR-620形 PAT. No. 885163) 橋梁、鉄塔、高層鉄骨等の組立作業に使用されます。

- 特長**
- ◆ 無騒音、無振動 理研油圧パワー使用のためハンマー打ち作業は必要としません。
 - ◆ 安全性 反力を鉄骨から取り、ピンを軸方向に引くため作業はガンの移動だけですみます。
 - ◆ 軽量小形 超高圧の油圧ポンプ使用のため装置が小さくしかも強力です。
 - ◆ 作業が簡単 電磁弁使用のためガンに取付けてある押釦により遠隔操作ができます。
 - ◆ ピンの消耗が少ない ピンを油圧で引くため、ハンマー打ちのようなピンの破損及び打抜き落下がありません。
 - ◆ 高効率 ポンプの吐出量が一定のため荷重の強弱があっても仕事量は変わりません。

仕様

形 式	品 名	仕 様	重 量
MP-6MD	電動油圧ポンプ	出力 0.75KW 吐出量 0.8 ℓ/min	50kgf
RAP-20	ガン	出力 20トン ストローク 50mm, 手許押釦付	12.5kgf
H-10C	ホース及びコード	10mホース・コード・カップラー付	6 kgf

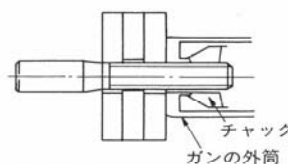


エスパーピンの仕様

使用ボルトの呼径	φD	φd
M16用	17.5	12
M20用	21.5	15
M22用	24.5	18



エスパーピンの購入の際は直径(D)寸法と有効長さ(ℓ)寸法を連絡の上ご用命ください。
MR-630 (30t, M24-M30用)も受注生産いたします。



ガンの外筒を、エスパーピンにくわえ込むようにあてがうと、外筒の中にセットしてあるチャックが自動的に引張溝をしっかりとつかみ、ガンのトリガースイッチを押すことによってエスパーピンを引張る。

● ハイドロエキスパンダー、エスパーピンユニットの詳細は専用カタログをご請求ください。