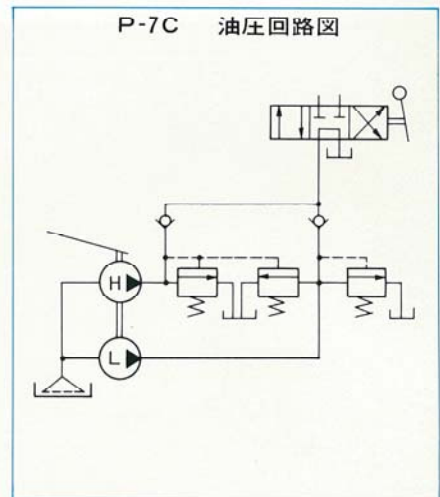
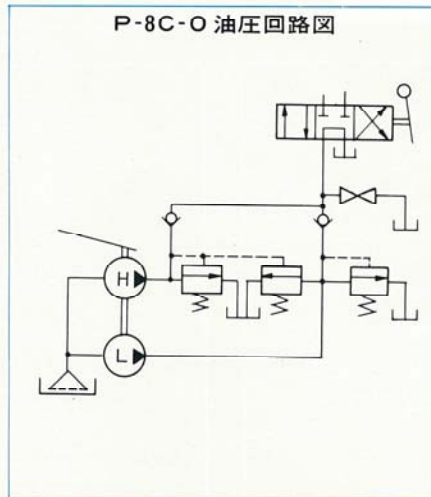
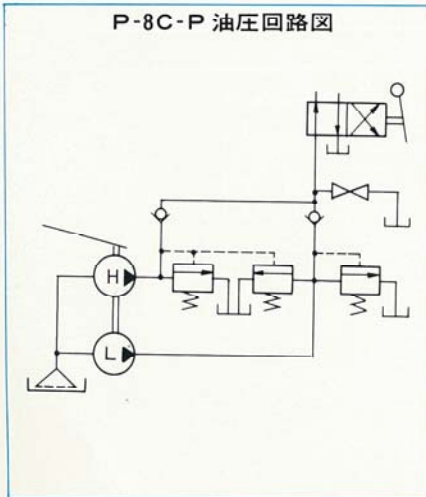
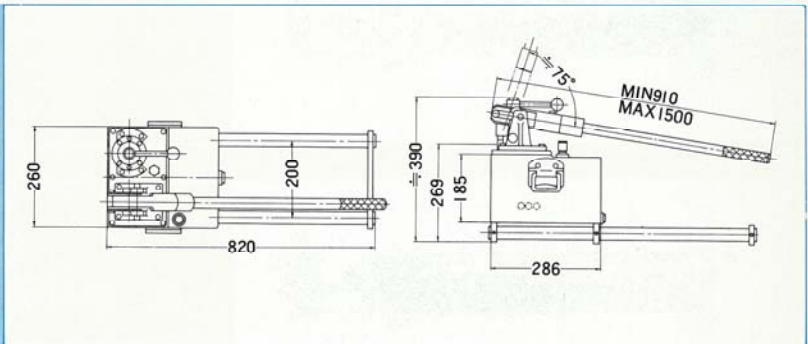
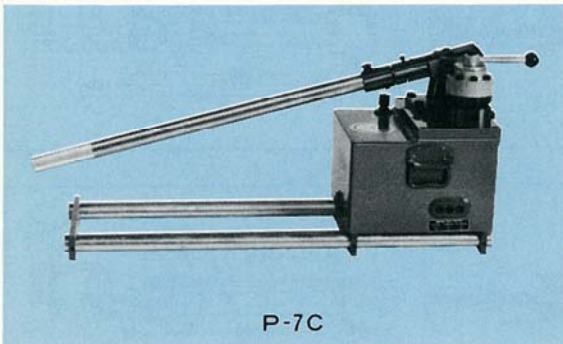
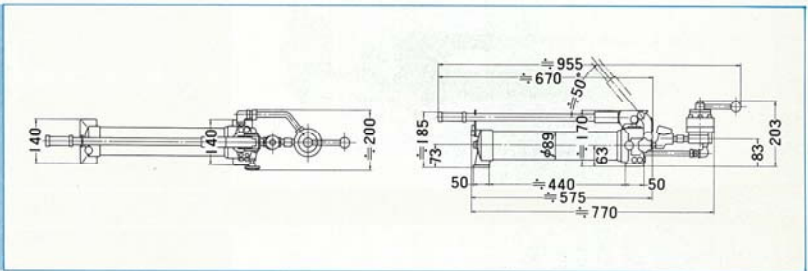
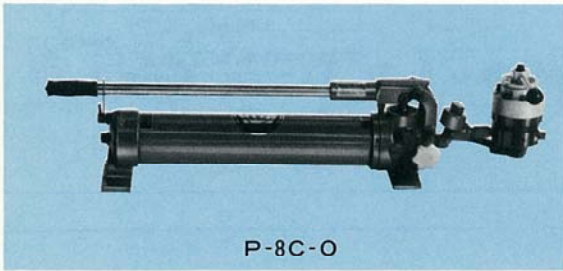
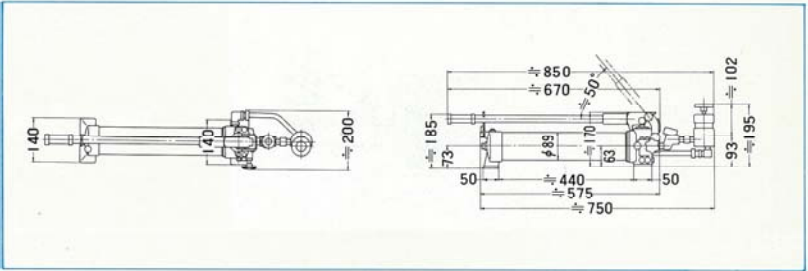
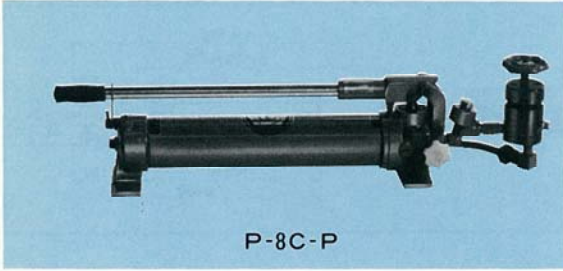


複動シリンダ用手動ポンプ



仕様

形式	最高使用圧力 kgf/cm ²		ピストン径 φ		ピストン ストローク mm	吐出量 cc/1ストローク		吐出口径	タンク 油量 cc	有効油量 cc	重量 kgf
	高圧	低圧	高圧	低圧		高圧	低圧				
P-8C-P	700	20	14.0	44.2	20.5	3.1	31.0	P T 3/8	2100	1800	17.5
P-8C-O	700	20	14.0	44.2	20.5	3.1	31.0	P T 3/8	2100	1800	19.0
P-7C	700	20	18.0	57.0	35.0	9.0	90.0	P T 3/8	10000	8000	56.0
P-7C-140	140	20	34.0	57.0	35.0	32.0	90.0	P T 3/8	10000	8000	56.0
P-7C-210	210	20	28.5	57.0	35.0	22.0	90.0	P T 3/8	10000	8000	56.0