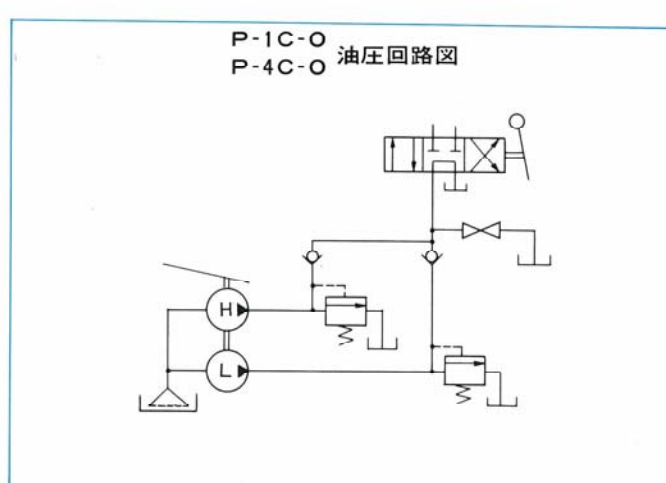
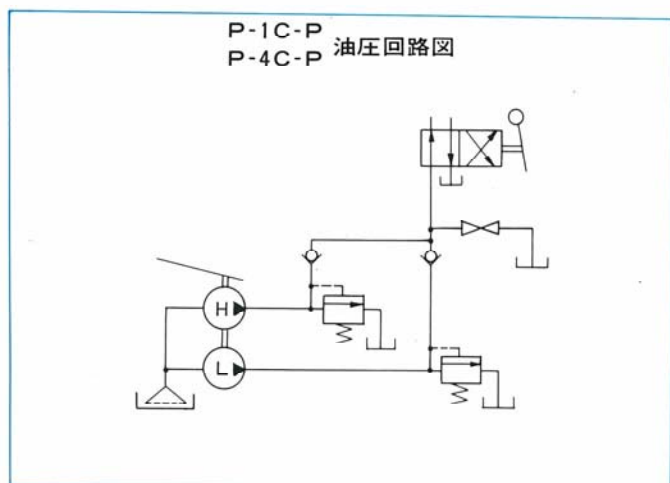
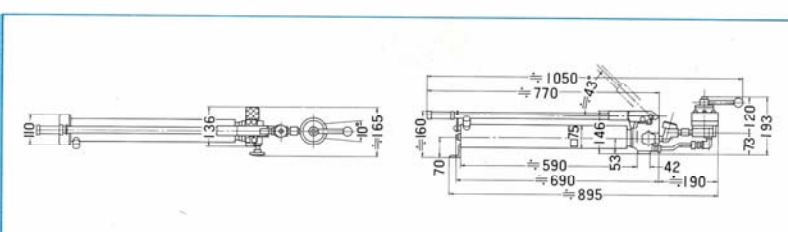
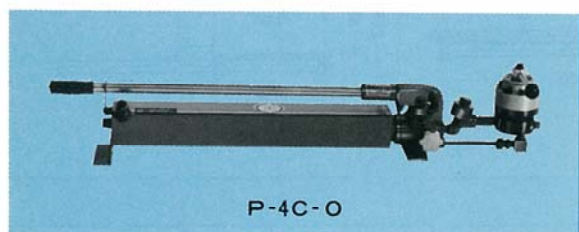
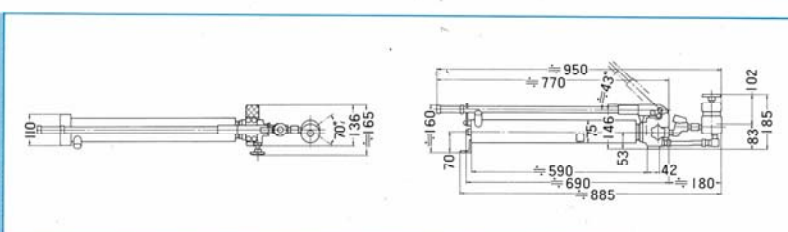
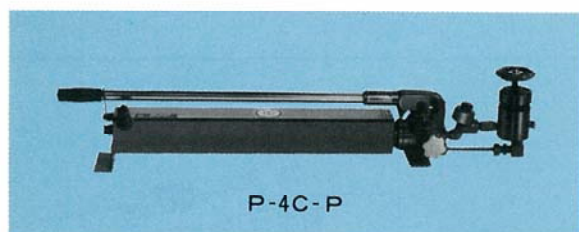
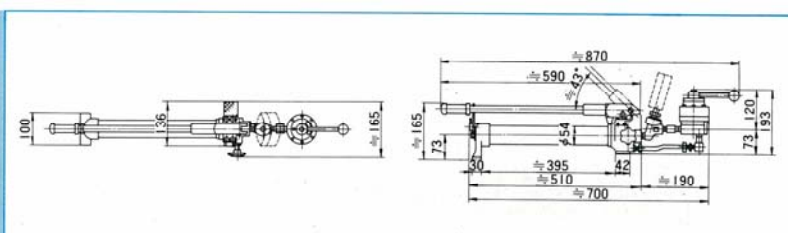
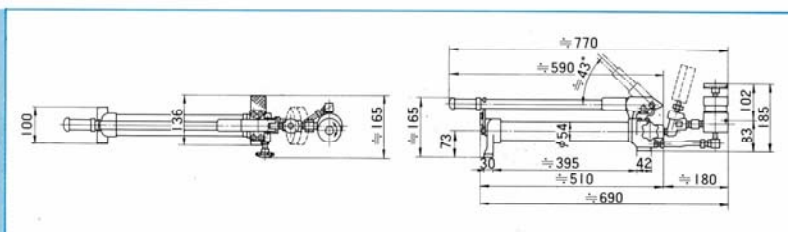
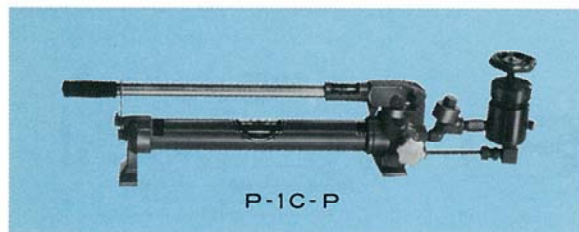


複動シリンダ用手動ポンプ



仕様

形式	最高使用圧力 kgf/cm ²		ピストン径 φ		ピストン ストローク mm	吐出量 cc/1ストローク		吐出口径	タンク 油量 cc	有効油量 cc	重量 kgf
	高圧	低圧	高圧	低圧		高圧	低圧				
P-1C-P	700	20	12.0	28.5	20.5	2.3	13.0	P T 3/8	700	600	11.0
P-1C-O	700	20	12.0	28.5	20.5	2.3	13.0	P T 3/8	700	600	12.5
P-4C-P	700	20	12.0	28.5	20.5	2.3	13.0	P T 3/8	2500	1800	15.5
P-4C-O	700	20	12.0	28.5	20.5	2.3	13.0	P T 3/8	2500	1800	17.0