

# 足踏及び手動ポンプ

## ■単動シリンダ用

### ■仕様

型式	最高使用圧力 MPa		吐出量 cm <sup>3</sup> /ストローク		吐出口径 Rc	タンク油量 cm <sup>3</sup>	有効油量 cm <sup>3</sup>	レバー荷重 kg	概略質量 kg
	高圧	低圧	高圧時	低圧時					
P-16B	70	2	1.0	5.0	3/8	280	220	27.0	3.1
P-6			1.9	10.8		800	550	72.0	8.3
P-3			1.7	9.5		300	170	58.0	8.0
P-13T	40	7	5.1	25.0		6000	5500	20.0	25.0
P-13			—	—		—	—		13.0

\* P-13型は油タンクなしです。

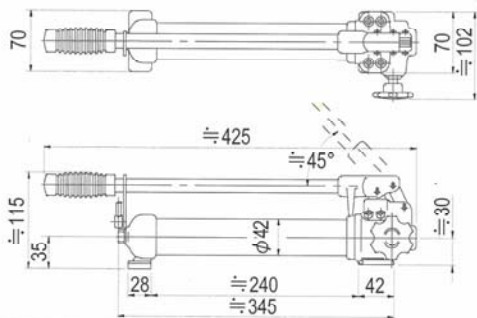
\* P-13 (T) 型の吐出量はレバー 1 往復あたりの吐出量です。

油圧ポンプ

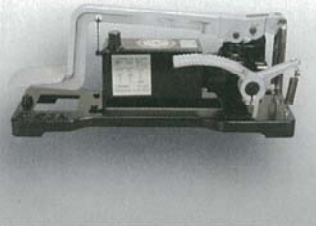
### P-16B



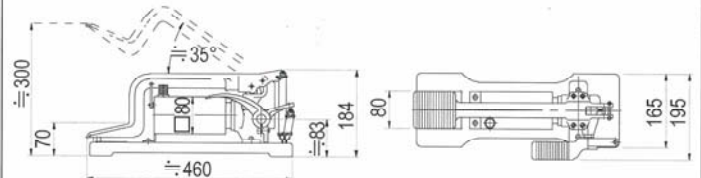
■タンク油量が少ないので、小型シリンダや、ミニプレスセットやポートパンチなどに使用します。



### P-6



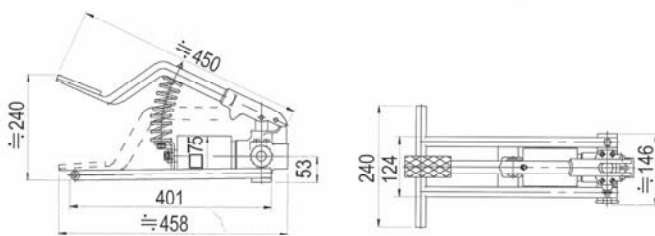
■軽合金を多量に使用し、軽量化しています。操作は全て足のみで行うことができ、両手を使う作業に向いています。



### P-3



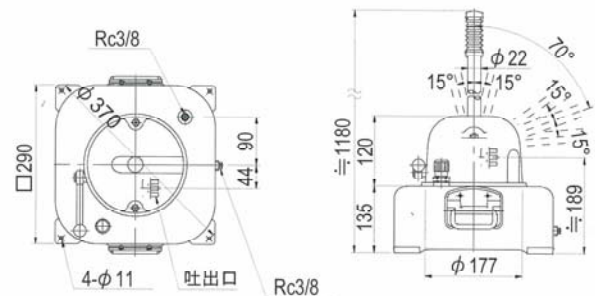
■タンク油量が少ないので、小型シリンダか、特殊な用途に使用します。主としてガス圧接用に使います。



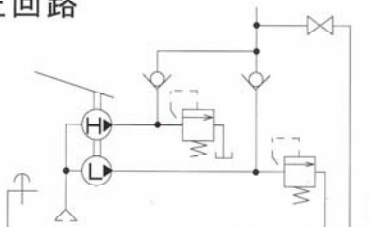
### P-13T



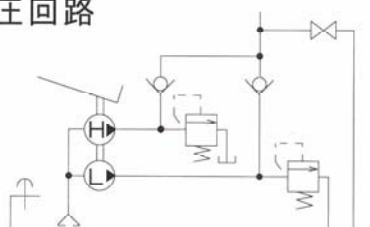
■ダブルアクション式でピストンの往復動共に吐出します。P-13型 (油タンクなし) は縦、横いずれの方向にも設置できますので、装置に適した油タンクを設置してご使用ください。



### P-16B 油圧回路



### P-6, P-3 油圧回路



### P-13T 油圧回路

