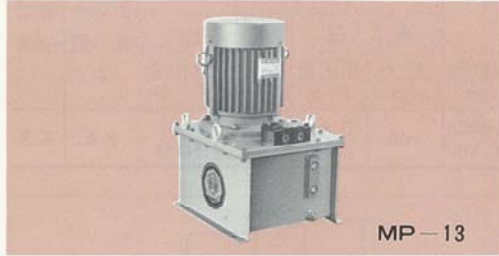


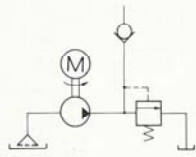
**単一吐出型ポンプ** ■MP-4B, MP-6型より吐出量の多い高圧のみの単一吐出型ポンプです。

**MP-13型特殊ポンプ** ■標準型はバルブ及電装品類が一切含まれておらず、使用目的に合わせて、制御弁及電装品を組込んで完成品に致します。



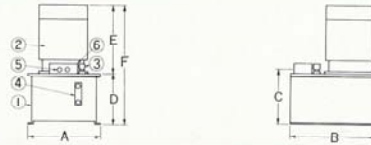
MP-13

MP-13, 油圧回路図



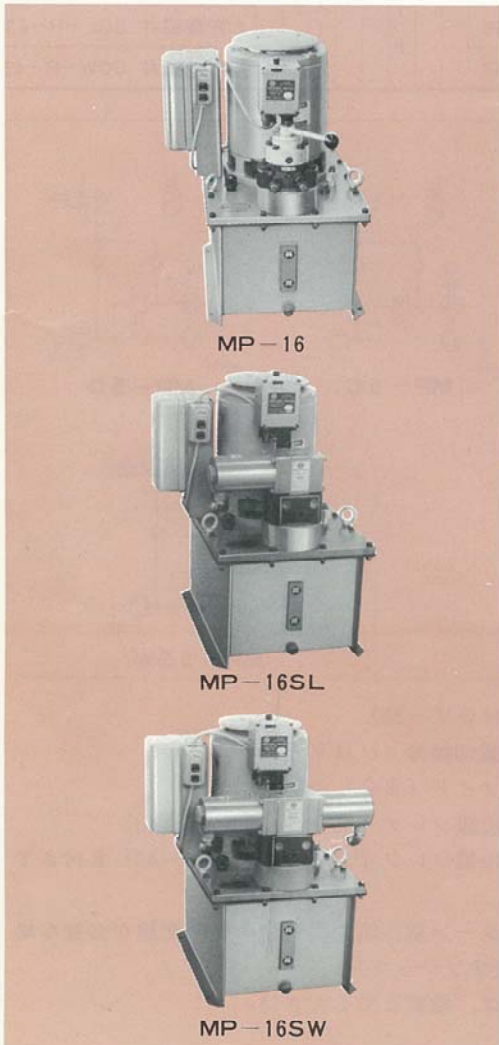
**仕様**

型式	モーター				ポンプ		タンク容量 ℓ	有効油量 ℓ	重量 kg
	型式	電圧 V	容量 KW(HP)	回転数 rpm	圧力 kg/cm <sup>2</sup>	吐出量 ℓ/分			
MP-13	開放型	200	2.2 (3HP)	1,500/ 1,800	700	1.6/ 50Hz	13	7	70



型式	A	B	C	D	E	F	1	2	3	4	5	6
MP-13	330	400	248	232	309	541	油タンク	モーター	空気弁	油面計	吐出口PT 3/8	取出口 TK-3

**MP-16型** ■MP-15型の低圧回路を除いた高圧のみのポンプで新製品です。用途に合わせ御使用ください。



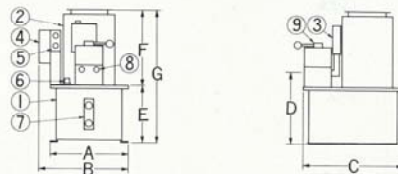
MP-16

MP-16SL

MP-16SW

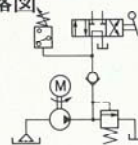
**仕様**

型式	モーター				ポンプ		タンク容量 ℓ	有効油量 ℓ
	型式	電圧 V	容量 KW(HP)	回転数 rpm	圧力 kg/cm <sup>2</sup>	吐出量 ℓ/分		
MP-16	開放型	200	3.7 (5HP)	1,500/ 1,800	700	2.7/ 50Hz	16	9

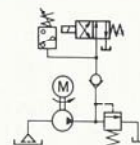


型式	A	B	C	D	E	F	G	重量 kg	1	2	3	4	5	6	7	8	9付属バルブ
MP-16				284				120	油タンク	モーター	自在圧力 ツカチ	マグ スグ イネッ ツチ	押 引 ス イ ッ チ	空気 弁	油 面 計		HOV-43
MP-16SL	350	480	450	295	256	344	600	128									SOL-R-43
MP-16SW				295				131									SOW-R-43

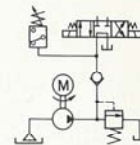
油圧回路図



MP-16



MP-16SL



MP-16SW

- MP-16は、4方3位置切換弁 (HOV-43)
- MP-16SLは、4方2位置ソレノイド (SOL-R-43)
- MP-16SWは、4方3位置ソレノイド (SOW-R-43) 各付きです。
- 特殊モーター使用の場合は、指定してください。
- 吐出口径はPT<sup>3</sup>/<sub>8</sub>です。