

## 2000kg/cm<sup>2</sup>用ラム

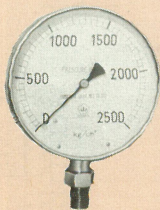
2000kg/cm<sup>2</sup>という超高压のため、非常に小型化され、持ち運びが楽にできます。

評 容 ト ン 数	30 ト ン		50 ト ン			100 ト ン				200 ト ン			
	押	押30t 引15t	押	押	押50t 引24t	押	押	押	押100t 引50t	押	押200t 引80t	押200t 引80t	
ラ ム NO.	UC-3050S	UC-3125D	UC-5050S	UC-5100S	UC-5150D	UC-10010S	UC-10050S	UC-10150C	UC-10150D	UC-20010S	UC-20100D	UC-20150D	
ス ト ロ ー ク	50	125	50	100	150	※ 10	50	150	150	※ 10	100	150	
最 小 全 長	181	245	189	245	323	50	206.5	309.5	345	50	325	375	
最 大 全 長	231	370	239	345	473	60	256.5	459.5	495	60	425	525	
外 径	85	85	100	100	100	120	127	127	127	175	185	185	
ラ ム 面 積 cm <sup>2</sup>	15.2	15.2	28	28	28	50.3	50	50	50	103.9	103.9	103.9	
ブ ラ ン ジ ャ ー 直 径	35	31	50	50	45	80	68	68	55	115	90	90	
ブ ラ ン ジ ャ ー ネ ジ 径	M34 P 2	/	M50 P 2	/	M40 P 1.5	/	/	/	M52 P 2	/	M84 P 3	M84 P 3	
カ ラ ー ネ ジ 径	/	M70 P 2	/	/	M95 P 2	/	/	/	M127 P 2.5	M127 P 2.5	/	M185 P 3	M185 P 3
リ タ ー ン 装 置	スプリング	オイル	スプリング	スプリング	オイル	/	スプリング	スプリング	オイル	/	オイル	オイル	
把 手	付	付	付	付	/	/	/	付	/	/	/	/	
油 量 cc	76	190	140	280	420	50	250	750	750	104	1040	1560	
重 量 kg	6	8	10	13	15	4.4	18	26	27	9	60	70	

※上記の他、特殊仕様ラムも製作いたします。

※上記ストローク欄中※印のラムは突き出し不能のラムです

## 2000kg/cm<sup>2</sup>用附属品及びバルブ関係



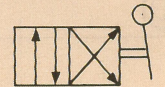
### 圧力計 AS-2500

2500kg/cm<sup>2</sup>目盛、150φを使用して  
おります。  
御要望があればトン目盛も併記で  
きます。



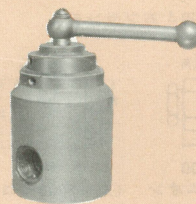
### 4 方 切 換 弁 HPV-2000

4 方 2 位 置，ポペット型で手動ポン  
プ専用弁です。



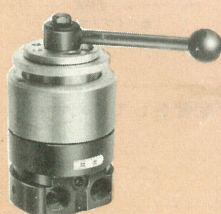
### 自在圧力スイッチ PCS-2000

2000kg/cm<sup>2</sup>迄の圧力を自由に調整  
ができ、設定圧力になると、自動  
的にモーターが止り圧力保持をし  
ます。



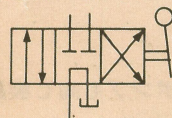
### シャットオフ弁 V-2000-1B

バランスタイプのニードル弁で加  
圧時でもスムーズにレバー操作が  
できます。



### 4 方 切 換 弁 HOV-2000-1B

4 方 3 位 置ロータリータイプで押  
引ラムの操作に使用します。



### チェック弁 CH-2000-1B

インラインチェックバルブで一  
方向には油が自由に流れ、逆方向の  
流れは阻止します。

