

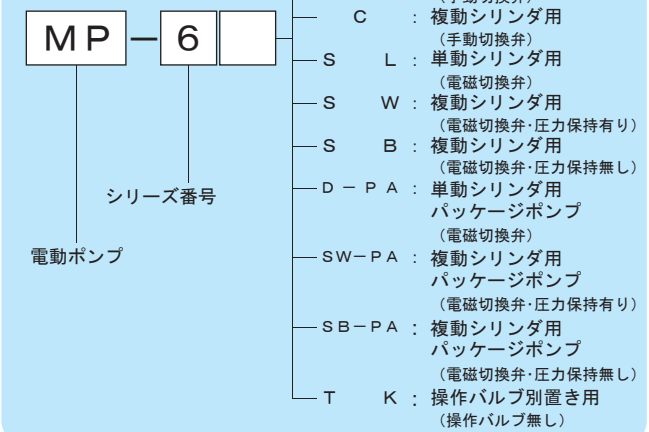
# 単一吐出型電動ポンプ (0.75kW)

## ■MP-6シリーズ

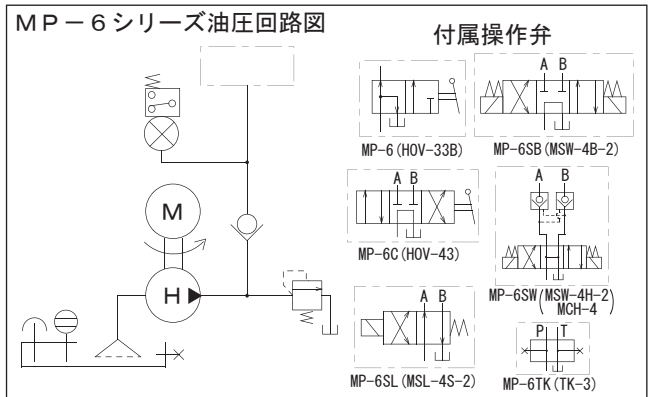
- 高性能アキシャルピストン式を採用し圧力の変動による吐出量の変化がきわめて少ないポンプです。
- 過負荷防止のための安全弁、圧カスイッチによる二重の安全機構を持っております。
- パッケージポンプのMP-6D-PA型には1点押しボタンスイッチが、MP-6SW-PA・SB-PA型には2点押しボタンスイッチとコントロールボックスがセットされており、電源に接続するだけで、すぐにご使用いただけます。
- 各機種の説明や注意事項については73～74ページを参照ください。

▲ MP-6SL・6SW・6SB型の電磁弁には、スプール固着防止のため1分以上の加圧はさけてください。

### 型式説明



油圧ポンプ



## ■モーター仕様

絶縁種別	電圧 (相数) V	出力 kW	定格電流 A		負荷電流 A		回転数 rpm	
			50Hz	60Hz	50Hz	60Hz	50Hz	60Hz
E種 全閉外扇型	200 (3相)	0.75	3.9	3.5	4.6	5.3	1500	1800

※負荷電流とは、70MPa時の電流値です。

## ■ポンプ仕様

型 式	最高使用圧力 MPa	吐出量 L/min (50Hz/60Hz)	タンク油量 L	有効油量 L	付属操作弁	概略質量 kg
MP-6	70	0.75/0.9	8.0	5.0	HOV-33B	57
MP-6C					HOV-43	58
MP-6SL					MSL-4S-2	62
MP-6SW					MSW-4H-2 MCH-4	67
MP-6SB					MSW-4B-2	63
MP-6TK					無し	56

