

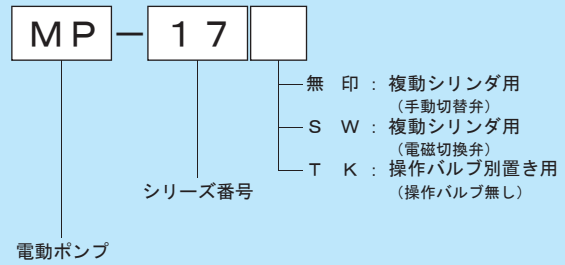
二段吐出型電動ポンプ (7.5kW)

■MP-17シリーズ

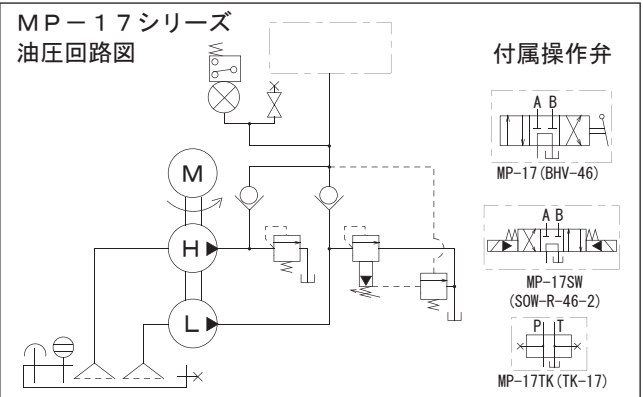
- 高圧、低圧各々のポンプを組み合わせ、一つのモーターで駆動し作業のスピードアップを目的としたポンプです。
- 過負荷防止のための安全弁、圧カスイッチによる二重の安全機構を持っています。
- 各機種の説明や注意事項については73～74ページを参照ください。

▲ MP-17SW型の電磁弁には、スプール固着防止のため1分以上の加圧はさけてください。

型式説明



油圧ポンプ



■モーター仕様

絶縁種別	電圧 (相数) V	出力 kW	定格電流 A		負荷電流 A		回転数 rpm	
			50Hz	60Hz	50Hz	60Hz	50Hz	60Hz
B種 全閉外扇型	200 (3相)	7.5	31.8	28.2	34.0	40.0	1500	1800

※負荷電流とは、70MPa時の電流値です。

■ポンプ仕様

型式	最高使用圧力 MPa		吐出量 L/min (50Hz/60Hz)		タンク油量 L	有効油量 L	付属操作弁	概略質量 kg
	高圧	低圧	高圧	低圧				
MP-17	70	6	5.0/6.0	40.0 / 48.0	155.0	70.0	BHV-46	500
MP-17SW			4.0/5.0				SOW-R-46-2	
MP-17TK			5.0/6.0	無し				

MP-17

No.	名称	備考
1	油タンク	
4	モーター	
5	電磁開閉器	
6	押ボタンスイッチ	
13	高圧安全弁	RE-23B
14	低圧安全弁	
15	アンロード弁	RUN-210D
18	圧カスイッチ	DPS-100
22	方向制御弁	BHV-46
27	エアブリーザ	給油口付
29	油面計	
34	排油口	Rc1 1/2
35	戻り口	Rc1
36	吐出口	Rc3/4

使用作動油 ISO VG 46
 ※電源ケーブルは付属していません
 ※MP-17SW型の標準タイプは方向制御弁の配線はされていません。

※上記番号は製品の部品番号ではございません。
 製品の部品番号は取扱説明書を参照ください。