

# 二段吐出型電動ポンプ (2.2kW)

## ■MP-12シリーズ

- 高圧、低圧各々のポンプを組み合わせ、一つのモーターで駆動し作業のスピードアップを目的としたポンプです。
- 過負荷防止のための安全弁、圧カスイッチによる二重の安全機構を持っています。
- パッケージポンプのMP-12SW-PA・SB-PA型には2点押しボタンスイッチとコントロールボックスがセットされており電源に接続するだけで、すぐにご使用いただけます。
- 各機種の説明や注意事項については73～74ページを参照ください。

▲ MP-12SL・12SW・12SB型の電磁弁には、スプール固着防止のため1分以上の加圧はさけてください。

### 型式説明

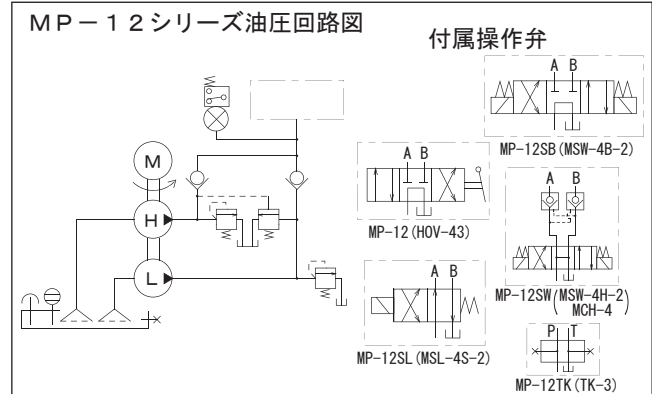
MP-12

電動ポンプ

シリーズ番号

- 無印：複動シリンダ用 (手動切換弁)
- S L：単動シリンダ用 (電磁切換弁)
- S W：複動シリンダ用 (電磁切換弁・圧力保持有り)
- S B：複動シリンダ用 (電磁切換弁・圧力保持無し)
- SW-PA：複動シリンダ用パッケージポンプ (電磁切換弁・圧力保持有り)
- SB-PA：複動シリンダ用パッケージポンプ (電磁切換弁・圧力保持無し)
- T K：操作バルブ別置き用 (操作バルブ無し)

油圧ポンプ



## ■モーター仕様

絶縁種別	電圧 (相数) V	出力 kW	定格電流 A		負荷電流 A		回転数 rpm	
			50Hz	60Hz	50Hz	60Hz	50Hz	60Hz
E種 全閉外扇型	200 (3相)	2.2	9.8	8.9	9.6	10.5	1500	1800

※負荷電流とは、70MPa時の電流値です。

## ■ポンプ仕様

型式	最高使用圧力 MPa		吐出量 L/min (50Hz/60Hz)		タンク油量 L	有効油量 L	付属操作弁	概略質量 kg
	高圧	低圧	高圧	低圧				
MP-12	70	8	1.5/1.8	8.5/10.2	21.0	12.0	HOV-43	121
MP-12SL							MSL-4S-2	125
MP-12SW							MSW-4H-2 MCH-4	131
MP-12SB							MSW-4B-2	126
MP-12TK							無し	119

### MP-12

No.	名称	備考
1	油タンク	
4	モーター	
5	電磁開閉器	
6	起動スイッチ	
13	高圧安全弁	
14	低圧安全弁	
15	アンロード弁	
18	圧カスイッチ	DPS-100
22	方向制御弁	HOV-43
27	エアブリーザ	
29	油面計	
34	排油口	Rc3/8
35	戻り口	Rc3/4
36	吐出口	Rc3/8

使用作動油 ISO VG 32  
電源コード長 2.5m (付属差込みプラグ：接地形 3P 20A 250V)  
※MP-12SL・12SW・12SB型の標準タイプは方向制御弁の記録はされていません。

※上記番号は製品の部品番号ではございません。製品の部品番号は取扱説明書を参照ください。